

INFORME TÉCNICO DIARIO

IDEAM comunica al Sistema Nacional para la
Gestión del Riesgo de Desastres (SNGRD) y al
Sistema Nacional Ambiental (SINA)

Bogotá D. C., 31 de octubre de 2019
Hora de la actualización: 12:15 HLC

Boletín No.

304



CONTENIDO

[Lo más destacado](#)

[Precipitación](#)

[Temperaturas](#)

[Alerta por descensos significativos de las temperaturas mínimas del aire](#)

[Condiciones Hidrometeorológicas actuales](#)

[Pronóstico de precipitación de las próximas 24 horas](#)

[Pronóstico condiciones meteorológicas adicionales](#)

[Alertas Hidrológicas](#)

[Seguimiento y Pronóstico de las Amenazas por Deslizamientos](#)

[Seguimiento y Pronóstico de las Amenazas por Incendios](#)

[Alertas Meteomarinas vigentes Mar Caribe Colombiano](#)

[Alertas Meteomarinas vigentes Océano Pacífico Nacional](#)

[Alertas Meteomarina por Ciclón Tropical Mar Caribe Colombiano](#)



Alerta
ROJA

PARA TOMAR ACCIÓN Advierte a los sistemas de prevención y atención de desastres sobre la amenaza que puede ocasionar un fenómeno con efectos adversos sobre la población, el cual requiere la atención inmediata por parte de la población y de los cuerpos de atención y socorro. Se emite una alerta sólo cuando la identificación de un evento extraordinario indique la probabilidad de amenaza inminente y cuando la gravedad del fenómeno implique la movilización de personas y equipos, interrumpiendo el normal desarrollo de sus actividades cotidianas.



Alerta
NARANJA

PARA PREPARARSE Indica la presencia de un fenómeno. No implica amenaza inmediata y como tanto es catalogado como un mensaje para informarse y prepararse. El aviso implica vigilancia continua ya que las condiciones son propicias para el desarrollo de un fenómeno, sin que se requiera permanecer alerta.



Alerta
AMARILLA

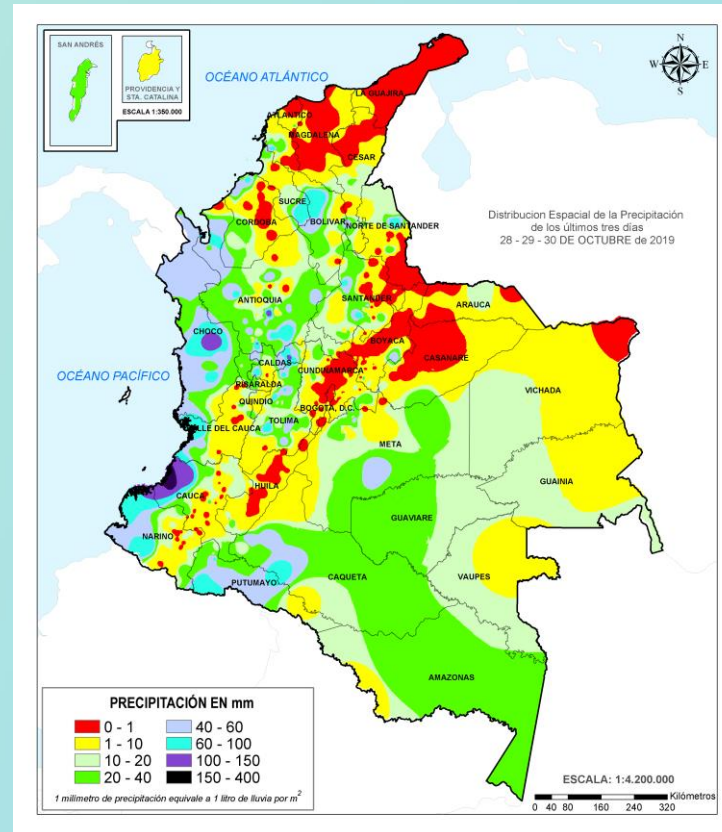
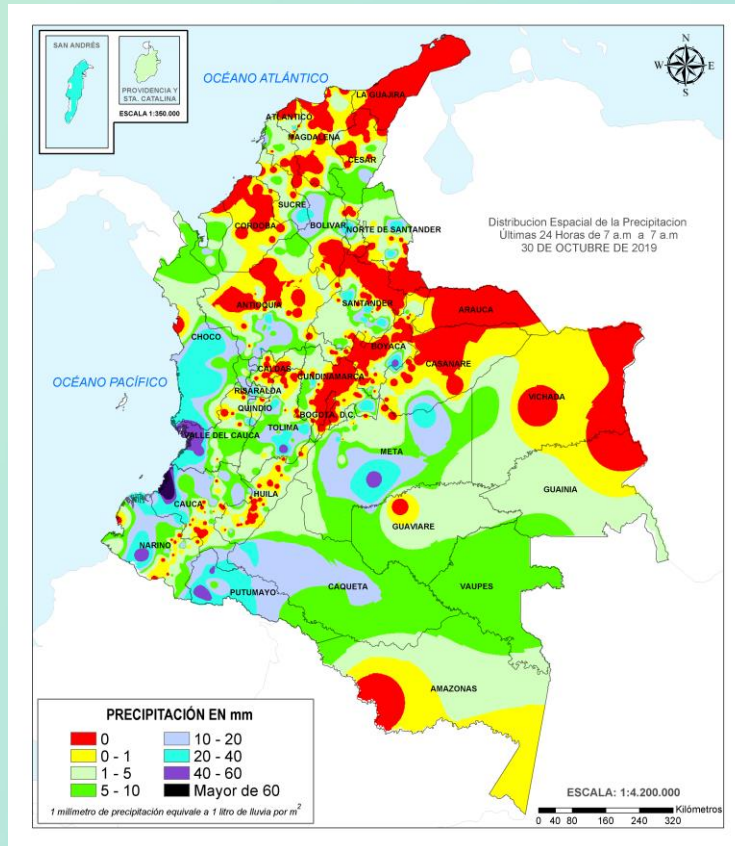
PARA INFORMARSE Es un mensaje oficial por el cual se difunde información. Por lo regular se refiere a eventos observados, registrados o registrados y puede contener algunos elementos de pronóstico a manera de orientación. Por sus características pretéritas y futuras difiere del aviso y de la alerta, y por lo general no está encaminado a alertar sino a informar.

CONDICIONES NORMALES La información que se suministra se encuentra dentro de los rangos normales.

Alertas vigentes hasta: 31 de octubre de 2019 - 18:00 HLC.

Lo más destacado

Mapas de precipitación



Precipitación diaria desde las 7:00 HLC del miércoles 30 y hasta las 7:00 HLC del jueves, 31 de octubre de 2019
Fuente: IDEAM

Precipitación últimas 72 horas desde las 7:00 HLC del lunes 28 y hasta las 7:00 HLC del jueves, 31 de octubre de 2019
Fuente: IDEAM

- Un milímetro de lluvia (1 mm) equivale a un litro (1 L) de lluvia que ha caído en un metro cuadrado (1 m²). La lluvia acumulada es la suma de los milímetros de agua lluvia que se han registrado en un lapso de tiempo.

Lluvias registradas en las últimas 24 horas

A nivel nacional se observó un ligero aumento, particularmente en sectores de los departamentos de Cauca, Chocó y Tolima. El mayor volumen de lluvia registrado en el municipio de **Timbiquí (Chocó)** con **107,0 mm**.



- Por alta posibilidad de niveles altos, de inundación en las cuencas bajas de los ríos Cauca, Nechí y San Jorge, al igual que en la ciénaga de San Marcos.
- Por alta probabilidad de deslizamientos de tierra en zonas inestables o de ladera ubicadas en los departamentos de: Boyacá, Cauca y Cundinamarca.
- Por alta posibilidad de incendios de la cobertura vegetal en áreas de bosques, cultivos y pastos ubicadas en los departamentos de Cesar, La Guajira, Santander y Arauca.

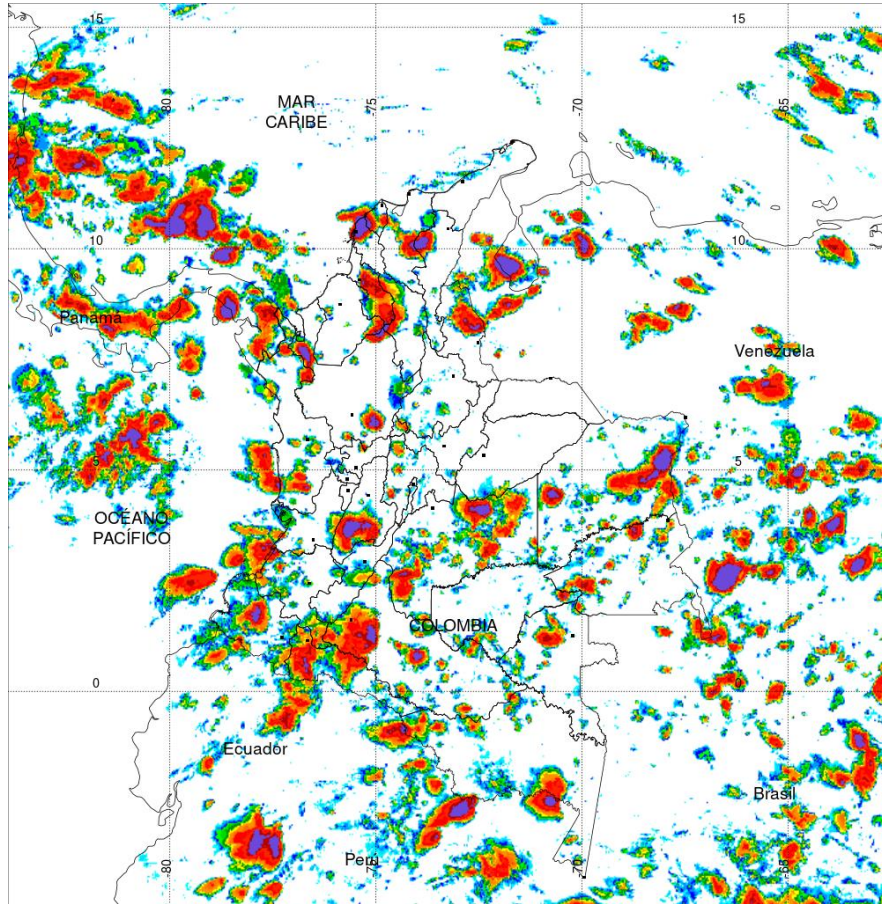


- Por mediana probabilidad de crecientes súbitas en las subzonas hidrográficas del Atrato, golfo de Urabá, San Juan, Baudó, Telembí, Iscuandé, Tapaje, Mira, Lebrija, Magdalena Medio, Alto y Medio Cauca, y directos al océano Pacífico.
- Por mediana probabilidad de deslizamientos de tierra en zonas inestables o de ladera ubicadas en las regiones Andina, Pacífica, Orinoquia y Amazonia.
- Por mediana probabilidad de incendios de la cobertura vegetal en zonas de las regiones Caribe y Andina.

Alertas amarillas e información más detallada para cada una de las categorías de alerta, remítase a la temática particular del informe.



Estimación Satelital (24 Horas)



PRECIPITACIÓN TOTAL ACUMULADA POR ESTIMACIÓN SATELITAL (GOES-16)

OCT 30 DE 2019 (7:00) - OCT 31 DE 2019 (7:00)

Elaborado por: Oficina del Servicio de Pronósticos y Alertas.



Fuente:
Imágenes GOES-16
(136/96 imágenes)



Precipitación Acumulada (mm)
(Producto en evaluación. No son valores oficiales de precipitación)



Precipitaciones

A continuación se relacionan los municipios donde en las últimas 24 horas se registraron precipitaciones iguales o superiores a 30.0 mm.

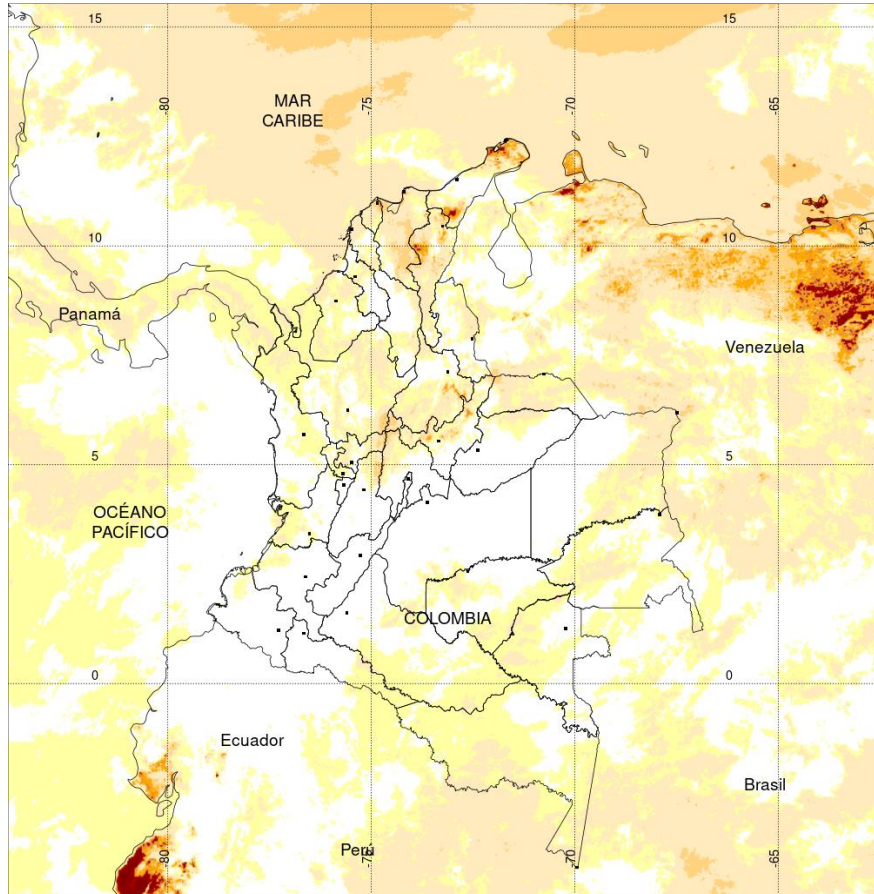
Aclaración: aunque los volúmenes de lluvia registrados en un municipio se relacionan con la ubicación de las estaciones de monitoreo del IDEAM, en ocasiones, dichas estaciones pueden estar distantes de los lugares en donde se concentra la mayor población o alejados de los centros municipales.

DEPARTAMENTO	MUNICIPIO
ANTIOQUIA	Girardota (33,0).
BOYACÁ	Pajarito (41,5).
CAQUETÁ	Belén De Los Andaquíes (39,0).
CAUCA	Timbiquí (107,0), Balboa (41,0) y Balboa (30,0).
CHOCÓ	Quibdó-Aeropuerto (39,1) y Medio San Juan (34,0).
CUNDINAMARCA	Medina (35,0) y Villeta (34,7).
META	Puerto Rico (41,0).
NARIÑO	Barbacoas (43,7).
PUTUMAYO	Villagarzón-14 Km al sur del municipio de Mocoa (57,4) y Orito (53,0).
SAN ANDRES PROVIDENCIA Y STA C	San Andrés-Aeropuerto (32,4).
SANTANDER	Palmar (37,5), Barrancabermeja-El Centro, 15 Km al sur-oriente (37,2).
TOLIMA	Natagaima (46,2), Coyaima (38,7), Saldaña (36,0), Ibagué-La Juntas, 20 km al suroccidente (35,0), Cunday (32,0) y Saldaña (31,6).
VALLE DEL CAUCA	Buenaventura-Aeropuerto (57,0) y Buenaventura-Alto Anchicayá (44,0).

NO SE SUPERARON VALORES HISTÓRICOS DE PRECIPITACION



Estimación Satelital (24 Horas)

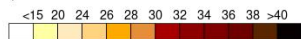


TEMPERATURA SUPERFICIAL MÁXIMA POR ESTIMACIÓN SATELITAL (GOES-16)
(2019-10-31 09:00:00 a 2019-10-31 10:30:00)

Elaborado por: Oficina del Servicio de Pronósticos y Alertas.



Fuente:
Imágenes GOES-16
(Imágenes)



(Producto en evaluación. No son valores oficiales de temperatura)



Temperaturas Máximas

A continuación se relacionan los municipios donde en las últimas 24 horas se registraron temperaturas iguales o superiores a 34.0 °C.

Aclaración: aunque las temperaturas registradas en un municipio se relacionan con la ubicación de las estaciones de monitoreo del IDEAM, en ocasiones, dichas estaciones pueden estar distantes de los lugares en donde se concentra la mayor población o alejados de los centros municipales.

DEPARTAMENTO	MUNICIPIO
BOLÍVAR	Pinillos (34,2).
CASANARE	Orocué (34,0).
CESAR	Agustín Codazzi (37,0), Valledupar-Aeropuerto (34,6) y Chiriguana (34,0).
CÓRDOBA	San Bernardo Del Viento (35,8).
CUNDINAMARCA	Jerusalén (34,0).
HUILA	Neiva-Aeropuerto (34,7) y Villavieja (34,0).
LA GUAJIRA	Manaure (36,2) y Riohacha-Matitas, 12 Km al sur (34,4).
META	San Carlos de Guaroa (34,0).
SANTANDER	Capitanejo (34,6).

NO SE SUPERARON VALORES HISTÓRICOS DE TEMPERATURA

Temperaturas Mínimas

A continuación se relacionan los municipios donde en las últimas 24 horas se registraron temperaturas menores o iguales a 5.0 °C.

DEPARTAMENTO	MUNICIPIO
BOYACÁ	Sogamoso (2,0), Cerinza (3,8), Toca (4,2), Duitama (5,0) y Samacá (5,0).
CUNDINAMARCA	Chía (4,2) y Sopó (4,8).
NARIÑO	Ipiales-Aeropuerto (4,8).

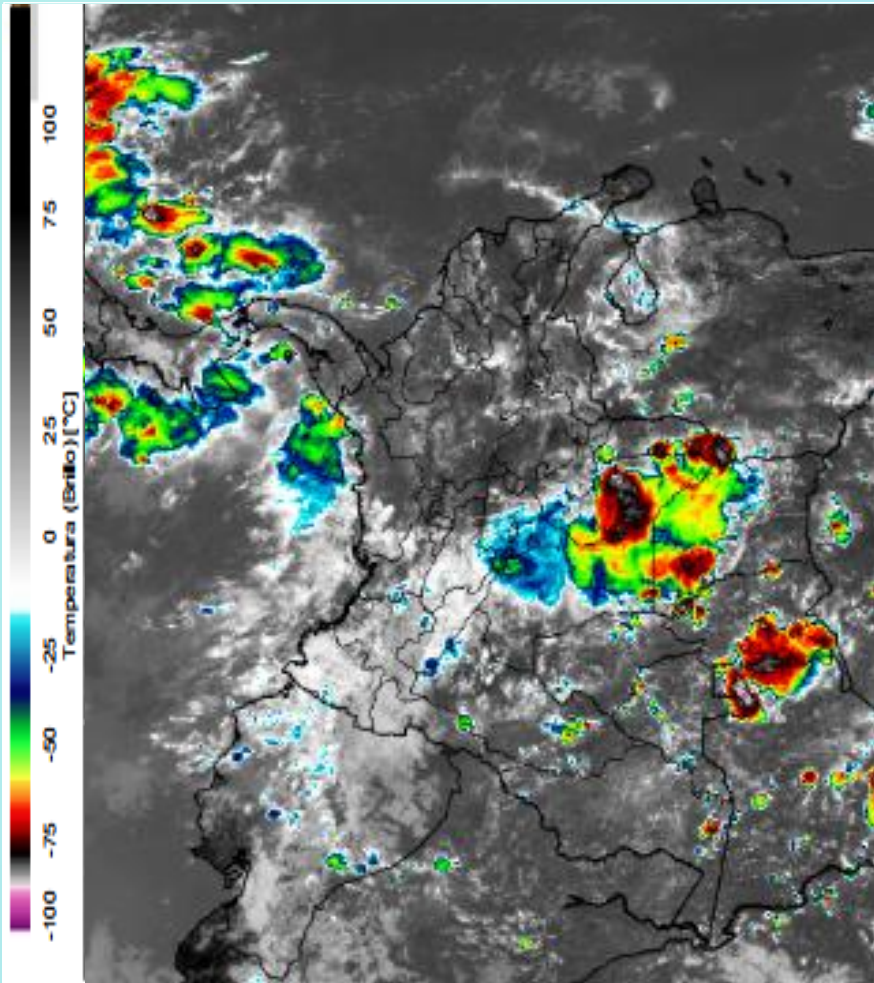
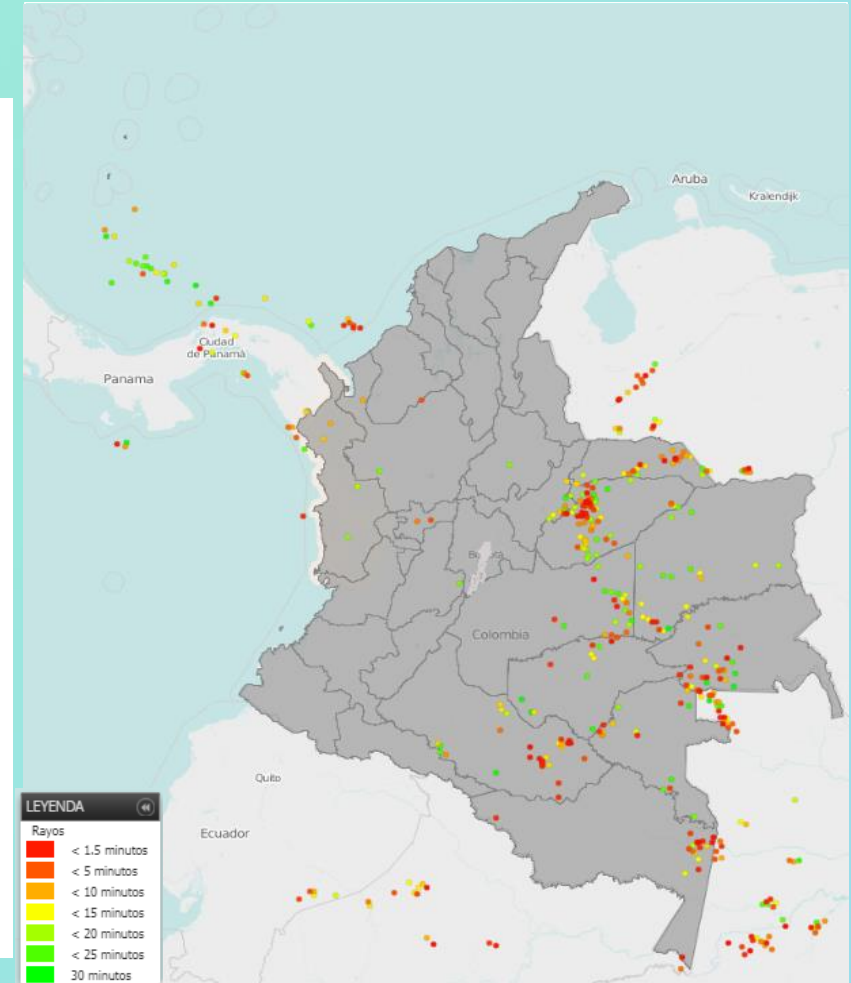


Imagen GOES East Canal Infrarrojo 31 de octubre de 2019. Hora 11:50 HLC.
Fuente: IDEAM-GOES 16

Durante las últimas horas se han presentado nubosidad variada, con lluvias y tormentas eléctricas en amplios sectores de los departamentos de Meta, Casanare y Vichada. Lluvias de menor intensidad se han registrado en áreas del occidente de Putumayo y Caquetá y sur de Tolima.

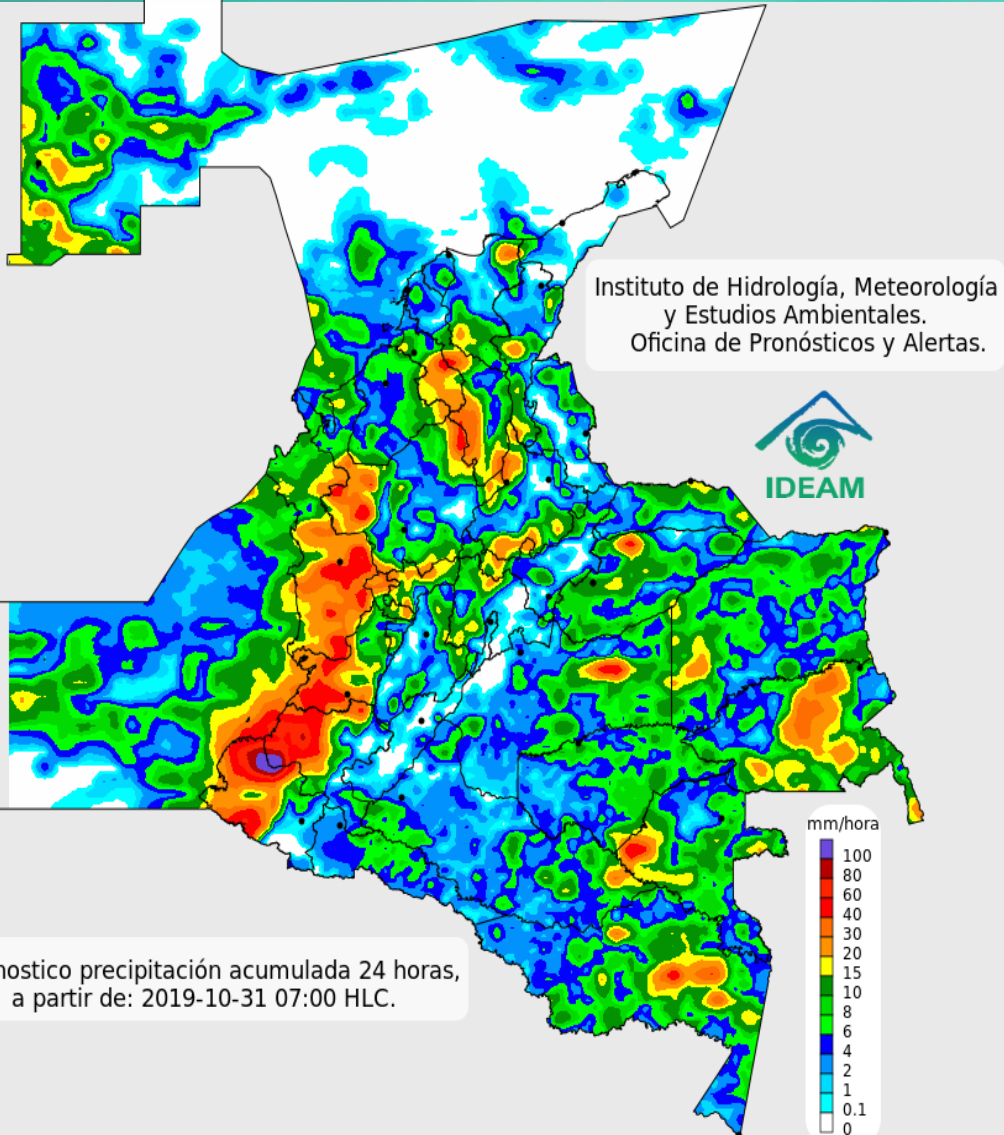


Descargas eléctricas en las últimas 4 horas.
Fuente: Keraunos – Linetview.

- La imagen del canal infrarrojo ($10.3 \mu\text{m}$) permite identificar nubes en cualquier período temporal a partir de la temperatura de brillo de la nube (ver escala de colores). De esta forma, se puede identificar, clasificar y caracterizar la nubosidad en una zona determinada.
- La imagen de las descargas eléctricas muestra los rayos nube-tierra que se han descargado en una zona en las últimas 4 horas (ver escala de colores)



Pronóstico de precipitación para las próximas veinticuatro (24) horas



Condiciones para destacar en las próximas 24 horas

El pronóstico para el día de hoy nos indica, cielo con mayormente nublado con lluvias entre moderadas a fuertes acompañadas en algunos casos de actividad eléctrica en sectores de la región Pacífica y zonas del occidente de Antioquia. Lluvias de menor intensidad en áreas del occidente del Caribe, centro y norte de la región Andina y piedemonte amazónico y de la Orinoquia.



Para mayor información sobre el estado del tiempo, alertas y pronósticos, consulte la aplicación móvil **MI PRONÓSTICO**

- La resolución espacial del mapa de pronóstico es de 6.5 km aproximadamente. Por lo tanto, fenómenos meteorológicos inferiores a esta escala no están considerados en esta predicción.
- La escala de colores está asociada a un rango de precipitación en el intervalo de tiempo indicado, lo que implica que el pronóstico no es determinista (un valor exacto en una zona) sino corresponde a un pronóstico cuantitativo (un rango de valores en una zona).



Pronóstico condiciones meteorológicas adicionales



Pronóstico zonas volcánicas

ÁREA DEL VOLCÁN NEVADO DEL RUIZ

Para las horas de la mañana se estima tiempo seco. En la tarde y noche mayor nubosidad con precipitaciones entre ligeras y moderadas.

El SERVICIO GEOLOGICO COLOMBIANO reporta en nivel AMARILLO (III): CAMBIOS EN EL COMPORTAMIENTO DE LA ACTIVIDAD VOLCÁNICA. Lat: 4.89 Lon: -75.32

ELEVACIÓN (pies)	DIRECCIÓN	VELOCIDAD	
		NUDOS	Km/h
10.000	NORESTE	0 - 5	0 - 9
18.000	SURESTE	15 - 20	27 - 37
24.000	NORESTE	0 - 5	0 - 9
30.000	NORESTE	5 - 10	9 - 18

ÁREA DEL VOLCÁN NEVADO DEL HUILA

A lo largo de la jornada se estima cielo entre parcial y mayormente cubierto con predominio de tiempo seco.

El SERVICIO GEOLOGICO COLOMBIANO reporta en nivel AMARILLO (III): CAMBIOS EN EL COMPORTAMIENTO DE LA ACTIVIDAD VOLCÁNICA. Lat: 2.92 Lon: -76.05

ELEVACIÓN (pies)	DIRECCIÓN	VELOCIDAD	
		NUDOS	Km/h
10.000	ESTE-SURESTE	0 - 5	0 - 9
18.000	ESTE	15 - 20	27 - 37
24.000	ESTE	10 - 15	18 - 27
30.000	NORESTE	5 - 10	9 - 18

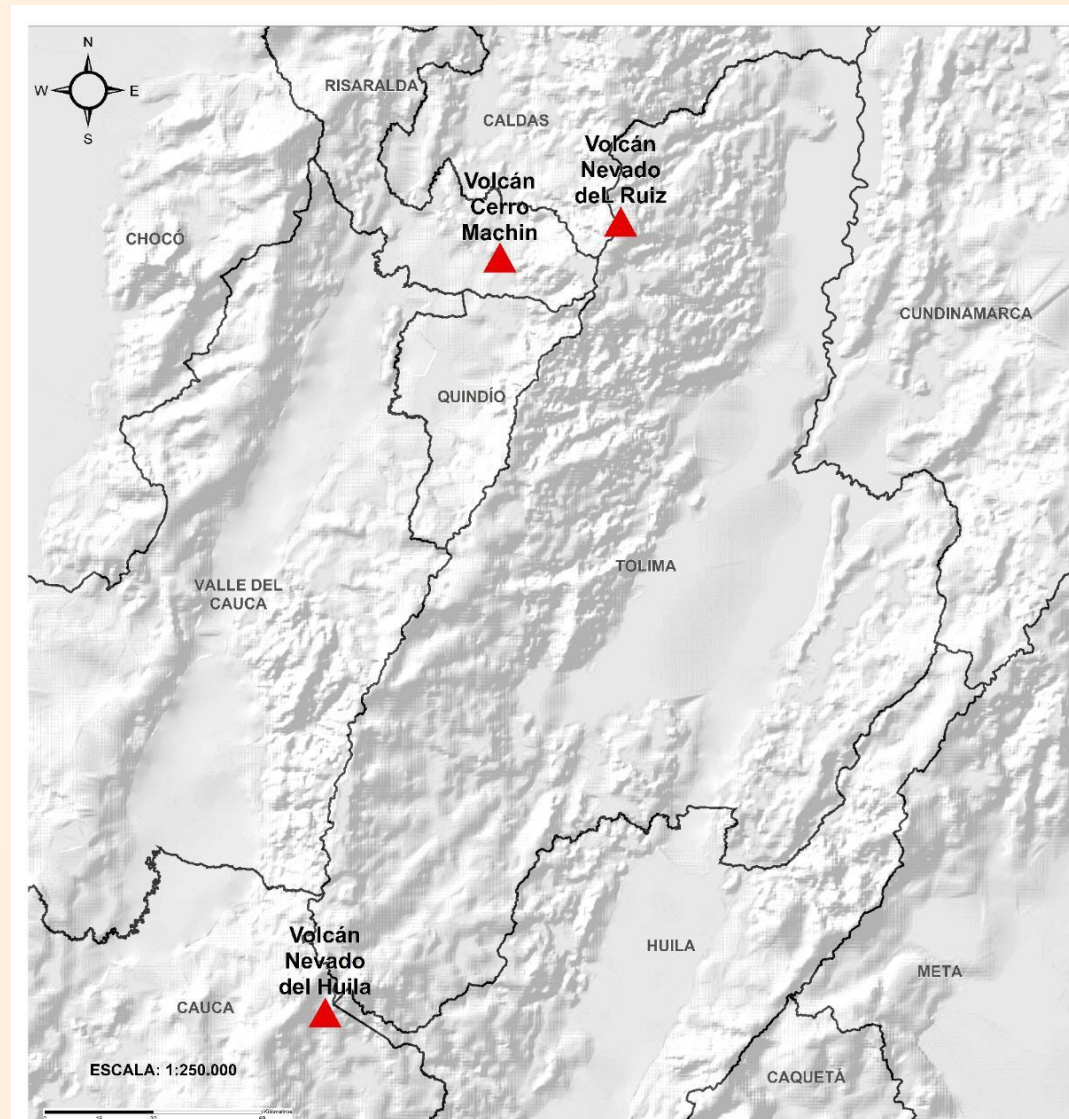
ÁREA DEL VOLCÁN CERRO MACHÍN

A lo largo de la jornada se estima cielo entre parcial y mayormente cubierto con predominio de tiempo seco.

El SERVICIO GEOLOGICO COLOMBIANO reporta en nivel AMARILLO (III): CAMBIOS EN EL COMPORTAMIENTO DE LA ACTIVIDAD VOLCÁNICA. Lat: 4.80 Lon: -75.62

ELEVACIÓN (pies)	DIRECCIÓN	VELOCIDAD	
		NUDOS	Km/h
10.000	SURESTE	0 - 5	0 - 9
18.000	ESTE	10 - 15	18 - 27
24.000	ESTE-NORESTE	5 - 10	9 - 18
30.000	NORESTE	5 - 10	9 - 18

Mapa de zonas volcánicas





Pronóstico zonas volcánicas

ÁREA DEL VOLCÁN GALERAS

Durante el día se estima cielo parcialmente nublado con predominio de tiempo seco.

EL SERVICIO GEOLÓGICO COLOMBIANO reporta en nivel AMARILLO (III): CAMBIOS EN EL COMPORTAMIENTO DE LA ACTIVIDAD VOLCÁNICA. Lat: 1.55 Lon: -77.37

ELEVACIÓN (pies)	DIRECCIÓN	VELOCIDAD	
		NUDOS	Km/h
10.000	ESTE-SURESTE	5 - 10	9 - 18
18.000	ESTE	10 - 15	18 - 27
24.000	ESTE	15 - 20	27 - 37
30.000	NORESTE	10 - 15	18 - 27

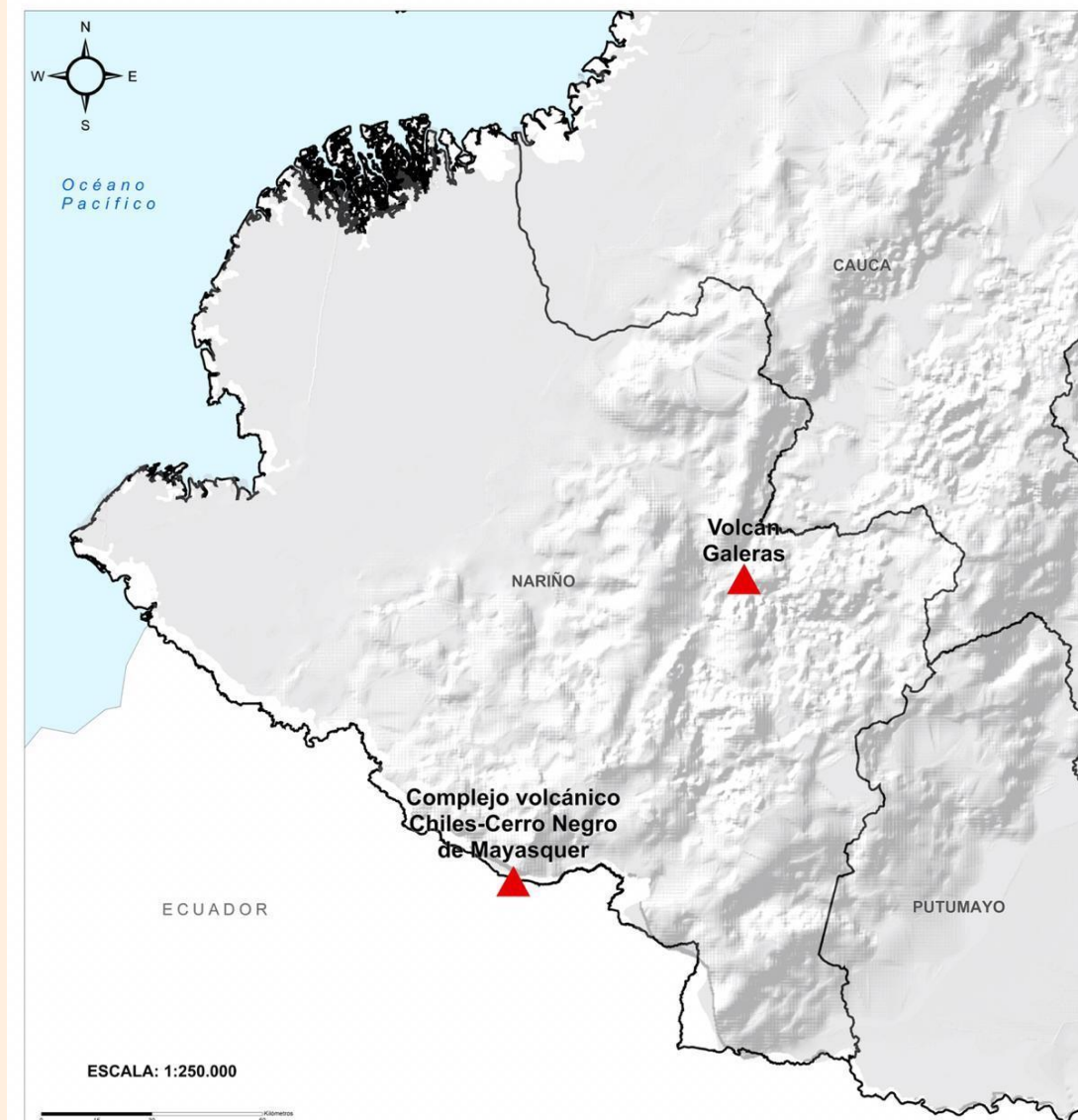
ÁREA DEL COMPLEJO VOLCÁNICO CHILES-CERRO NEGRO DE MAYASQUER

Predominarán las condiciones cubiertas con precipitaciones entre ligeras y moderadas.

EL SERVICIO GEOLÓGICO COLOMBIANO reporta en nivel AMARILLO (III): CAMBIOS EN EL COMPORTAMIENTO DE LA ACTIVIDAD VOLCÁNICA. Lat: 0.81 -Lon:-77.93 Lat: 0.76 Lon:-77.95

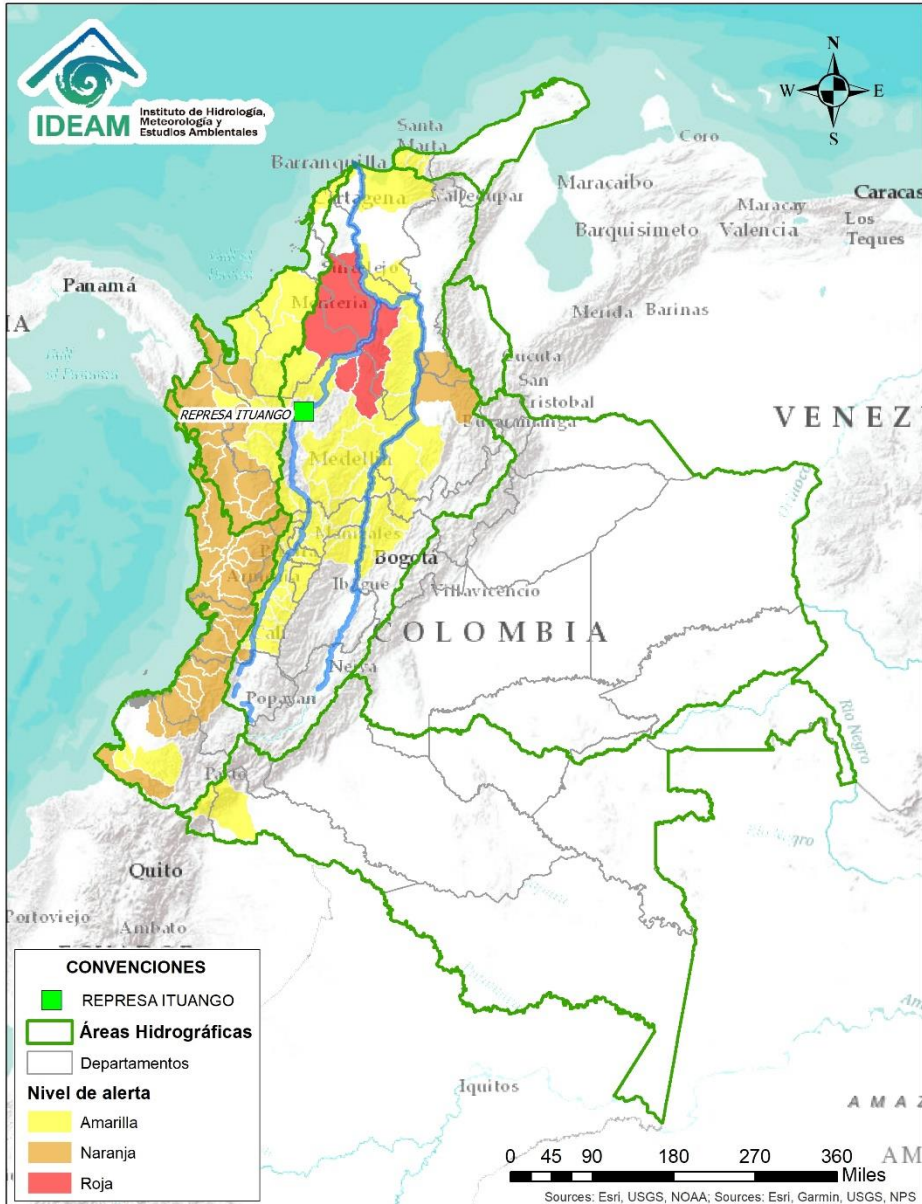
ELEVACIÓN (pies)	DIRECCIÓN	VELOCIDAD	
		NUDOS	Km/h
10.000	ESTE-SURESTE	0 - 5	0 - 9
18.000	ESTE-SURESTE	15 - 20	27 - 37
24.000	ESTE	15 - 20	27 - 37
30.000	NORESTE	10 - 15	18 - 27

Mapa de zonas volcánicas





Alertas Hidrológicas



Caño Cristales el río de los cinco colores, paraíso tropical! (Sierra de La Macarena – Meta, Colombia). – Autor: Mcleods, 19 de Febrero de 2018

Fuente: https://upload.wikimedia.org/wikipedia/commons/3/3e/Flashpacker_Connect_-_Cano_Cristales_webp

FEWS COLOMBIA

SISTEMA DE PRONÓSTICOS HIDROLÓGICOS Y ALERTAS TEMPRANAS

Consulte aquí el estado de los niveles en los ríos del país:

<http://fews.ideam.gov.co/colombia/MapaEstacionesColombiaEstado.html>



Nota 1: Las alertas hidrológicas pueden ser corregidas y/o actualizadas en el futuro. No representa una certificación oficial del IDEAM.

Nota 2: Es probable que los eventos hidrológicos reportados en las alertas emitidas no se estén presentando sobre los ríos principales sino sobre sus afluentes.

Nota 3: El IDEAM le recomienda a la población ribereña estar muy atentos al comportamiento de los niveles de los ríos y atender las recomendaciones que la Unidad Nacional de Gestión del Riesgo de Desastres (UNGRD) emita para la implementación de medidas de contingencia ante posibles afectaciones por desbordamientos e inundaciones.



LLUVIAS



NIVELES BAJOS



NIVELES ALTOS



CRECIENTE SÚBITA



TRANSITO DE CRECIENTES



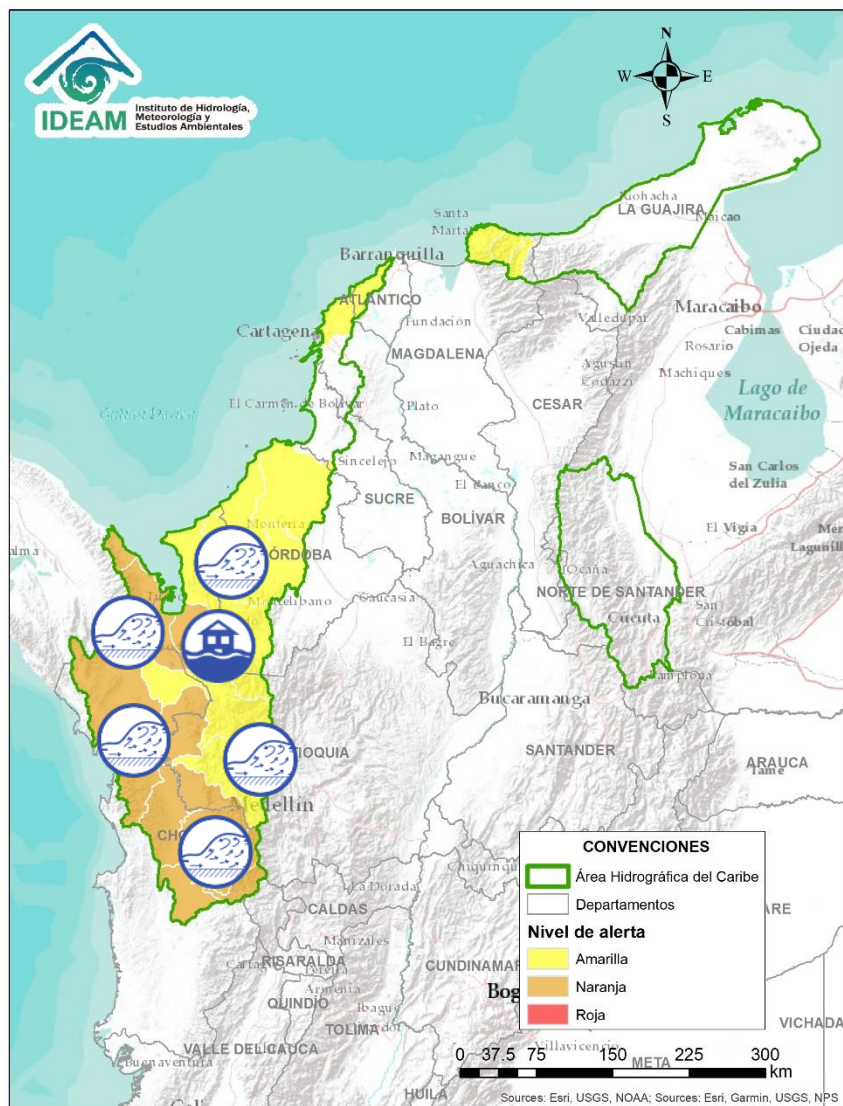
CRECIENTE POR DESEMBALSE



INUNDACIONES



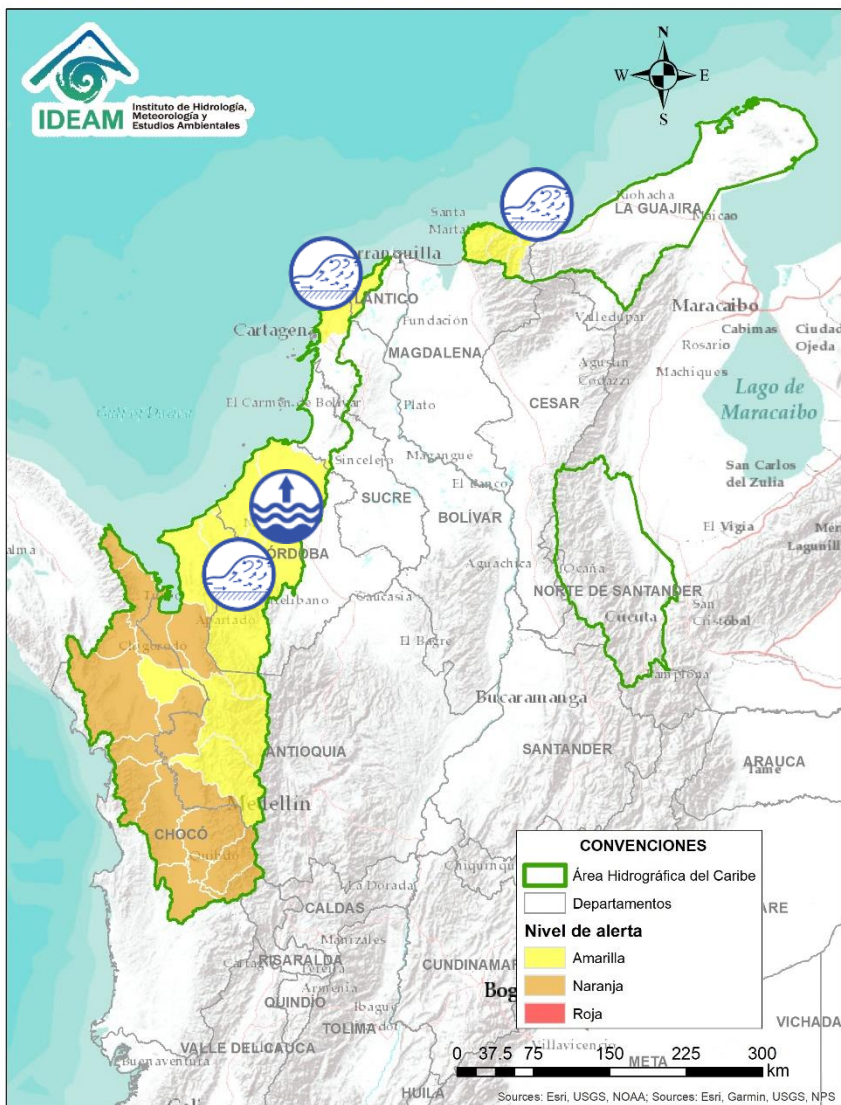
Área Hidrográfica del Caribe



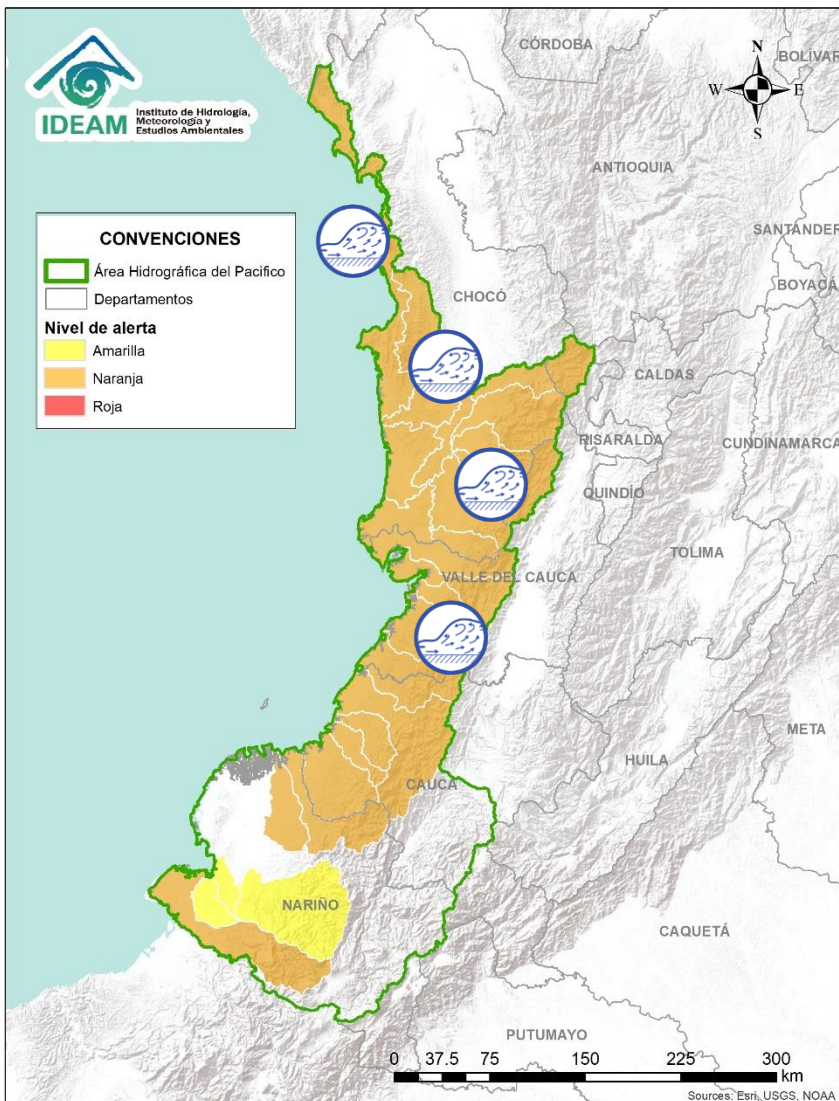
Alerta	Zona Hidrografica	Subzona o Cuenca Hidrografica	Descripción de la alerta hidrológica
	Atrato - Darién	Cuenca alta del río Atrato	Probabilidad incrementos súbitos en los niveles de las cuencas de los ríos Andágueda, Quito y Cabí, afluentes de la parte alta del río Atrato.
	Atrato - Darién	Cuenca media del río Atrato	Probabilidad de incrementos súbitos en el nivel de los ríos Murri, Sucio y sus afluentes, se recomienda especial atención en el municipio de Urrao (Antioquia).
	Atrato - Darién	Cuenca media del río Atrato	Probabilidad de crecientes súbitas en la cuenca del río Murindó, entre otros directos a la cuenca media del río Atrato en Antioquia.
	Atrato - Darién	Cuenca media del río Atrato	Probabilidad de incrementos en el nivel de los ríos Cuía, Chicué, Uva, Pogué, Bebamamá, Bojayá, Napipí, Opagadó, Salaquí, entre otros directos a la cuenca media del río Atrato, se recomienda especial atención en el nivel del río Atrato a la altura de los municipios de Vigía de Fuerte.
	Atrato - Darién	Cuenca media y baja del río Atrato	Se observan niveles altos del río Atrato a la altura del municipio de Vigía del Fuerte, por lo que debe mantenerse atentos especialmente en zonas bajas de los municipios de Medio Atrato (Beté), Bojayá, Carmen del Darién (Curbaradó) y Riosucio.
	Atrato - Darién	Cuenca baja del río Atrato	Se prevé crecientes súbitas en el río Cacarica entre otros afluentes directos al río Atrato en la cuenca baja.
	Caribe - Litoral	Cuencas del Golfo de Urabá	Probabilidad de crecientes súbitas en los ríos Apartadó, León, Guaduas, Carepa, Grande, Currulao, Guadualito, Zungo, Bobal, Bijagual, Tanela y Tola entre otros que desembocan al Golfo de Urabá, se recomienda especial atención en los municipios de Chigorodó, Carepa, Apartado y Turbo.
	Caribe - Litoral	Cuenca del río Mulatos	Tendencia al descenso en los ríos Mulatos y otros directos al mar Caribe en la zona oriental del Golfo de Urabá, Noroccidente del Departamento de Antioquia.



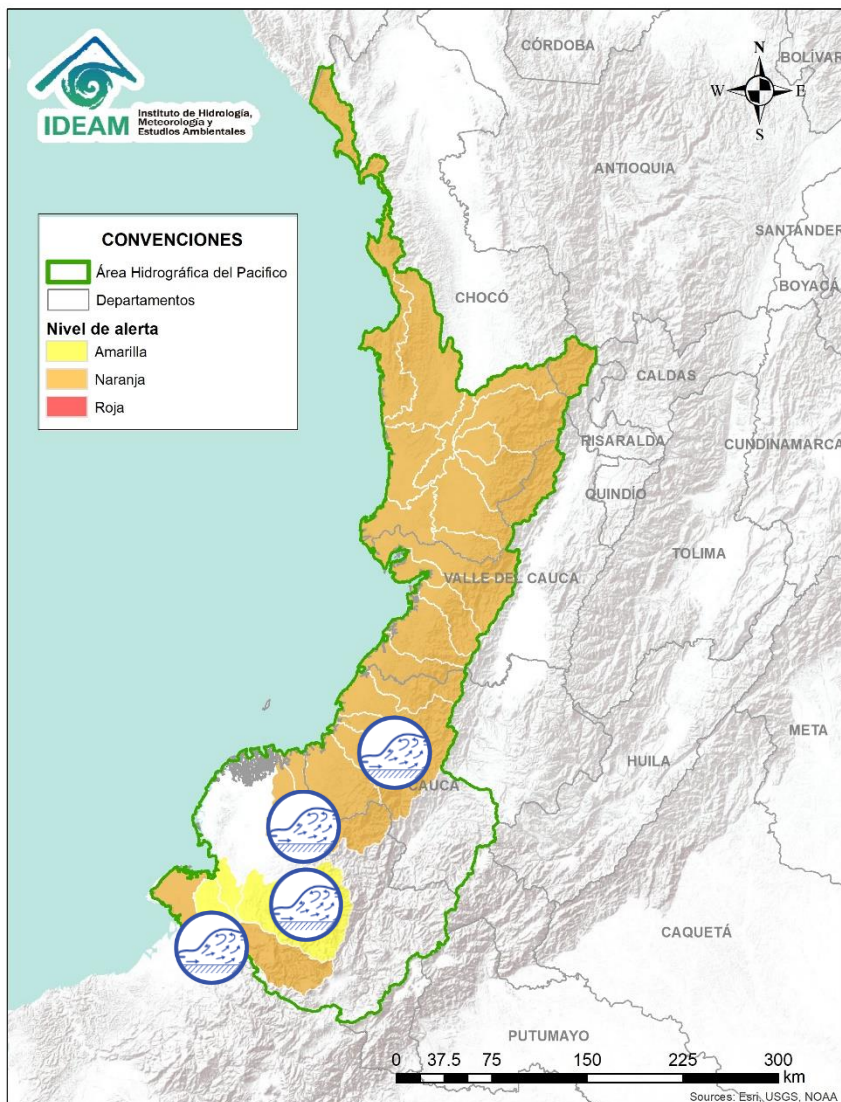
Área Hidrográfica del Caribe



Alerta	Zona Hidrografica	Subzona o Cuenca Hidrografica	Descripción de la alerta hidrológica
	Caribe - Litoral	Cuenca directas al Mar Caribe	Probabilidad de crecientes súbitas en los ríos San Juan, Volcán, Canalete y otros arroyos directos al Caribe, especial atención en el municipio de Arboletes y el Corregimiento La Candelaria (Antioquia).
	Caribe - Litoral	Cuenca arroyos directos al Mar Caribe	Probabilidad de crecientes súbitas en arroyos directos al Mar Caribe. Estar atentos a la posible formación de arroyos en Cartagena y Barranquilla..
	Sinú	Cuenca del río Sinú	Niveles altos en el río Sinú en su cuenca baja, se recomienda especial atención municipios de Purísima, San Bernardo del Viento, Momil y Lórica.
	Caribe - Guajira	Cuencas Sierra Nevada - Mar Caribe	Probabilidad de crecientes súbitas en los ríos Piedras, Manzanares, Gaira, Guachaca, Mendiguaca, Buritaca, Don Diego, que descenden la Sierra Nevada de Santa Marta y descargan sus aguas al Mar Caribe.



Alerta	Zona Hidrografica	Subzona o Cuenca Hidrografica	Descripción de la alerta hidrológica
	San Juan	Cuenca alta del río San Juan	Probabilidad de crecientes súbitas en el río San Juan y sus afluentes, especialmente los ríos Tamaná, Iro y Condoto, se recomienda especial atención a la altura de los municipios de Tadó, Istmina, Condoto, Novita, Santa Rita y San José del Palmar.
	San Juan	Cuenca media y baja del río San Juan	Probabilidad de crecientes súbitas en el río San Juan y sus afluentes, especialmente los ríos Sipí, Cajón, Capoma, Calima, y Munguidó, se recomienda especial atención a la altura de los municipios de Sipí, Medio San Juan y Litoral de San Juan.
	Baudó	Cuenca del río Baudó	Probabilidad de crecientes súbitas en el río Baudó y sus afluentes, se recomienda especial atención en la cabecera municipal del municipio de Alto, Medio y Bajo Baudó, y para varios de sus corregimientos entre los cuales se destacan Santa María, Miacorá, Divisa, Cohecho, Chachajo, Santa Rita, La Pureza y Nauca.
	Directos al Pacífico	Cuencas directas al Pacífico (Chocó)	Se mantiene esta alerta ante los posibles incrementos súbitos en el nivel de los ríos Jella, Chocolatal, Jurado y sus afluentes, entre otros directos al Océano Pacífico en el departamento de Chocó, se recomienda especial atención en los municipios de Bahía Solano y Juradó.
	Directos al Océano Pacífico	Cuencas departamento Valle del Cauca	Probabilidad de incrementos súbitos en los niveles de los ríos Dagua, Escalerete, Anchicayá, Cajambre, Mayorquín, Raposo, Naya y sus afluentes, directos al Océano Pacífico en el departamento de Valle del Cauca. Especial atención en el río Dagua, ya que se han registrado precipitaciones fuertes en las últimas horas.

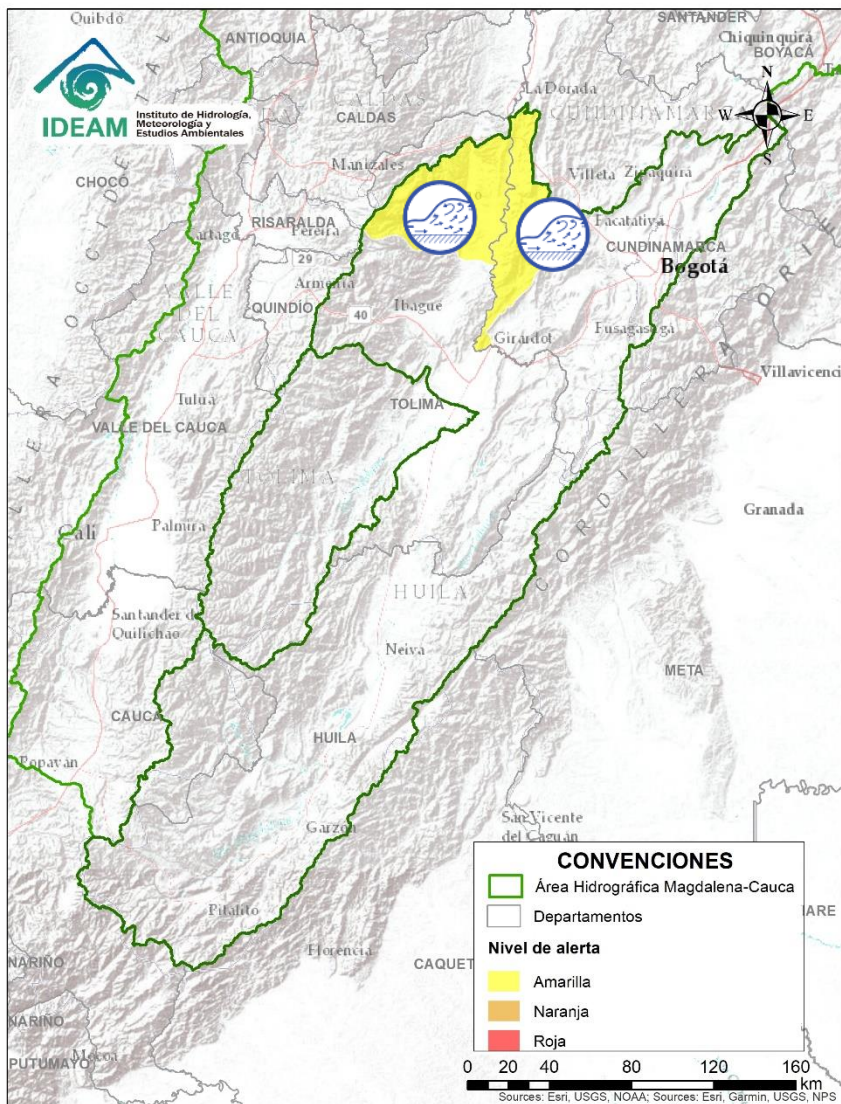




Alerta	Zona Hidrografica	Subzona o Cuenca Hidrografica	Descripción de la alerta hidrológica
	Directos al Océano Pacífico	Cuencas departamento de Cauca	Probabilidad de crecientes súbitas en los ríos San Francisco (afluente al Naya), Naya, San Juan de Micay, Saija, Timbiquí y sus afluentes: Se recomienda especial atención a todos los ríos directos al Océano Pacífico en el departamento de Cauca.
	Patía	Cuenca del río Telembí	Probabilidad de crecientes súbitas en la cuenca del río Telembí y sus aportantes, en el municipio de Barbacoas (Nariño).
	Directos al Océano Pacífico	Cuencas de los ríos Iscuandé y Tapaje	Probabilidad de crecientes súbitas en los ríos Iscuandé, Tapaje y sus afluentes, los cuales drenan sus aguas al Océano Pacífico, se recomienda especial atención en el municipio de Santa Bárbara al noroccidente del departamento de Nariño.
	Mira	Cuencas de los ríos Tola y Rosario	Probabilidad de crecientes súbitas en los ríos Tola, Rosario y sus afluentes, al sur occidente del departamento de Nariño.
	Mira	Cuenca del río Mira	Probabilidad de crecientes súbitas en el río Mira y sus afluentes espacialmente el río Guiza, se recomienda especial atención a la altura de los municipios de Ricaurte y Tumaco (Nariño).



Área Hidrográfica del Magdalena – Cauca

(cuenca alta del río Magdalena)

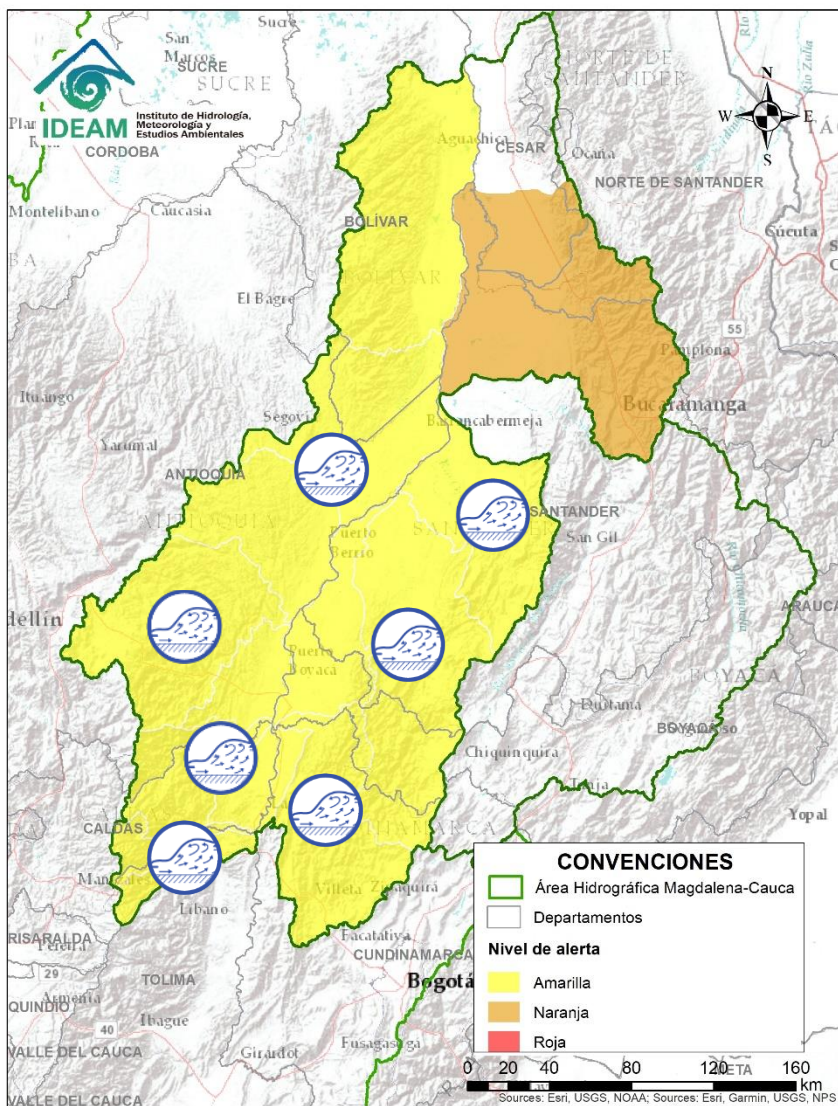


Alerta	Zona Hidrográfica	Subzona o Cuenca Hidrográfica	Descripción de la alerta hidrológica
	Alto Magdalena	Cuenca del río Lagunilla	Incrementos súbitos en los niveles de los ríos Sabandija, Recio y Lagunilla, afluentes del alto Magdalena a la altura de los municipios de Lérída, Armero y Libano (Tolima).
	Alto Magdalena	Cuenca del río Seco	Probabilidad de incrementos súbitos en el nivel del río Seco entre otros directos al Magdalena en este sector.



Área Hidrográfica del Magdalena – Cauca

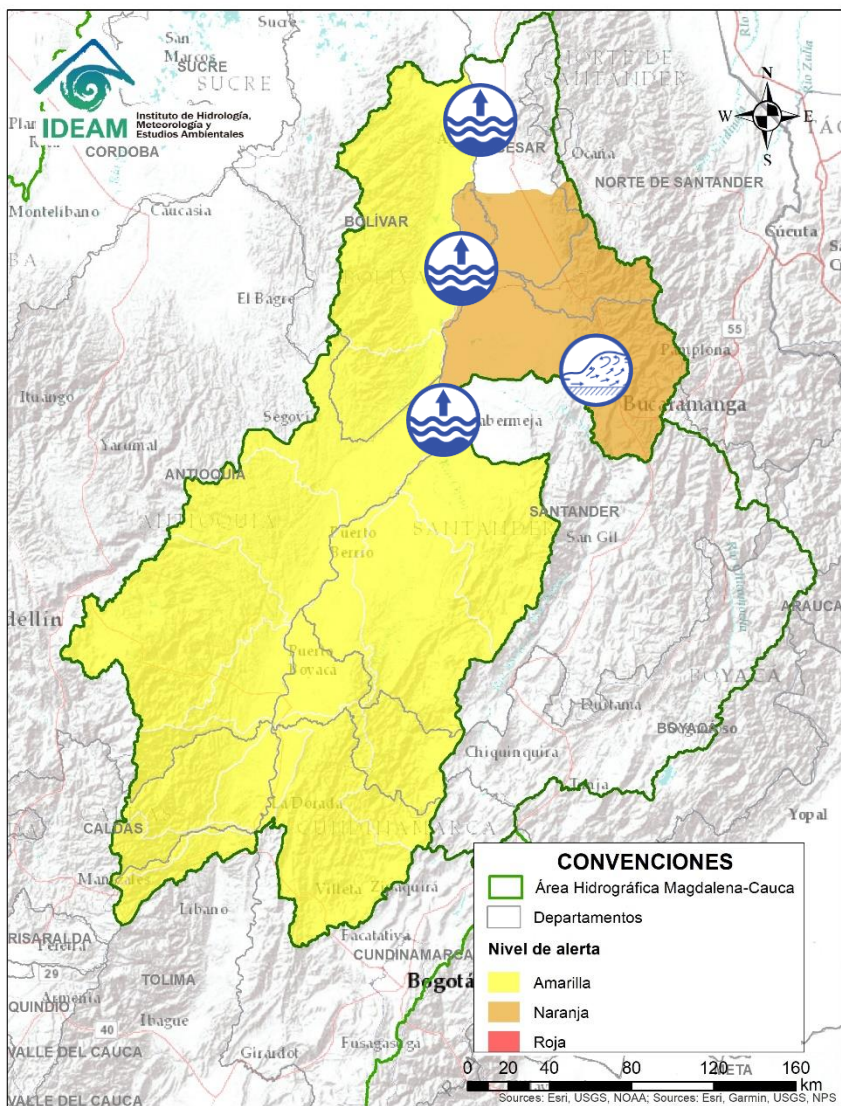
(cuenca media del río Magdalena)



Alerta	Zona Hidrográfica	Subzona o Cuenca Hidrográfica	Descripción de la alerta hidrológica
	Medio Magdalena	Cuencas de los ríos Gualí y Guarinó	Probabilidad de crecientes súbitas los ríos Gualí y sus afluentes, especial recomendación en el municipio de Fresno, Mariquita, Pensilvania, Samaná (Tolima), así como para el río Guarinó y sus afluentes, a la altura de Manzanares, La Victoria (Caldas).
	Medio Magdalena	Cuenca del río La Miel	Probabilidad de incrementos en los niveles de los ríos La Miel a la altura de Sonsón (Antioquia).
	Medio Magdalena	Cuenca del río Nare	Probabilidad de Crecientes súbitas en el nivel del río Nare y sus afluentes los ríos Negro, Marinilla, Nus y Samaná entre otros, en los municipios de Rionegro, Marinilla, San Luis, Yolombó y Puerto Nare.
	Medio Magdalena	Cuenca del río San Bartolomé y Cimitarra	Probabilidad de incrementos súbitos en el nivel de los ríos Cimitarra, San Bartolomé y sus afluentes, especialmente en el río Regla.
	Medio Magdalena	Cuenca del río Negro	Probabilidad de crecientes súbitas en el río Negro y sus afluentes, a la altura de los municipios de Nimaima y El Peñón (Cundinamarca). Se recomienda especial atención al río Moras en el municipio de Yacopí (Cundinamarca), entre otros directos al Magdalena Medio.
	Medio Magdalena	Cuenca del río Carare	Crecientes súbitas en el río Carare a la altura del municipio de Cimitarra (Santander).
	Medio Magdalena	Cuenca del río Opón	Probabilidad de crecientes súbitas en el río La Colorada entre otros afluentes al río Opón a la altura del municipio de Simacota (Santander).



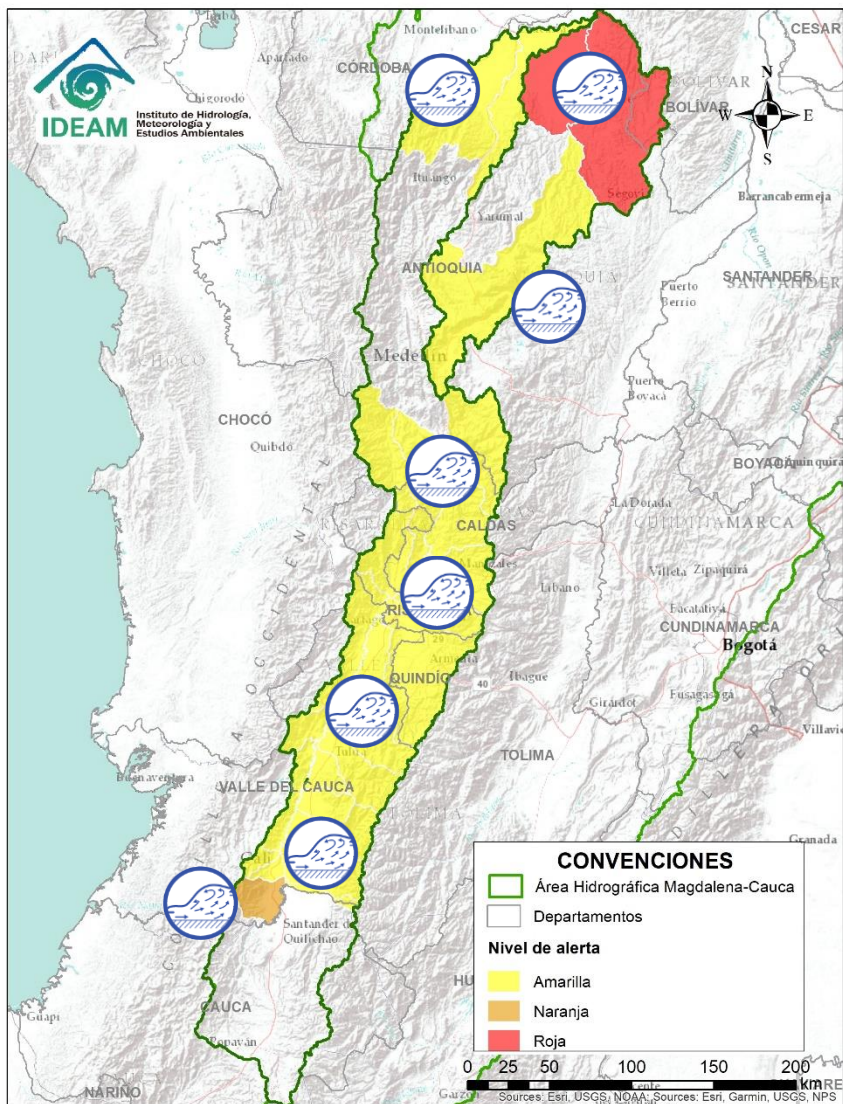
Área Hidrográfica del Magdalena – Cauca (cuenca media del río Magdalena)



Alerta	Zona Hidrografica	Subzona o Cuenca Hidrografica	Descripción de la alerta hidrológica
	Medio Magdalena	Cuenca del río Lebrija	Incrementos súbitos en los niveles de los afluentes al río Lebrija, especialmente el río de Oro y la cuenca del río Surata que atraviesan la ciudad de Bucaramanga, al igual que en el cauce principal del río Lebrija a la altura de los municipios de Puerto Wilches y Sabana de Torres (Santander). Estar atentos en los niveles de los afluentes al río Lebrija, hacia el sur del departamento de Cesar.
	Medio Magdalena	Parte media del río Magdalena	Se mantiene esta alerta por niveles altos para el río Magdalena en Barrancabermeja (Santander) - San Pablo (Bolívar) - Puerto Wilches (Santander) - Gamarra (Cesar).



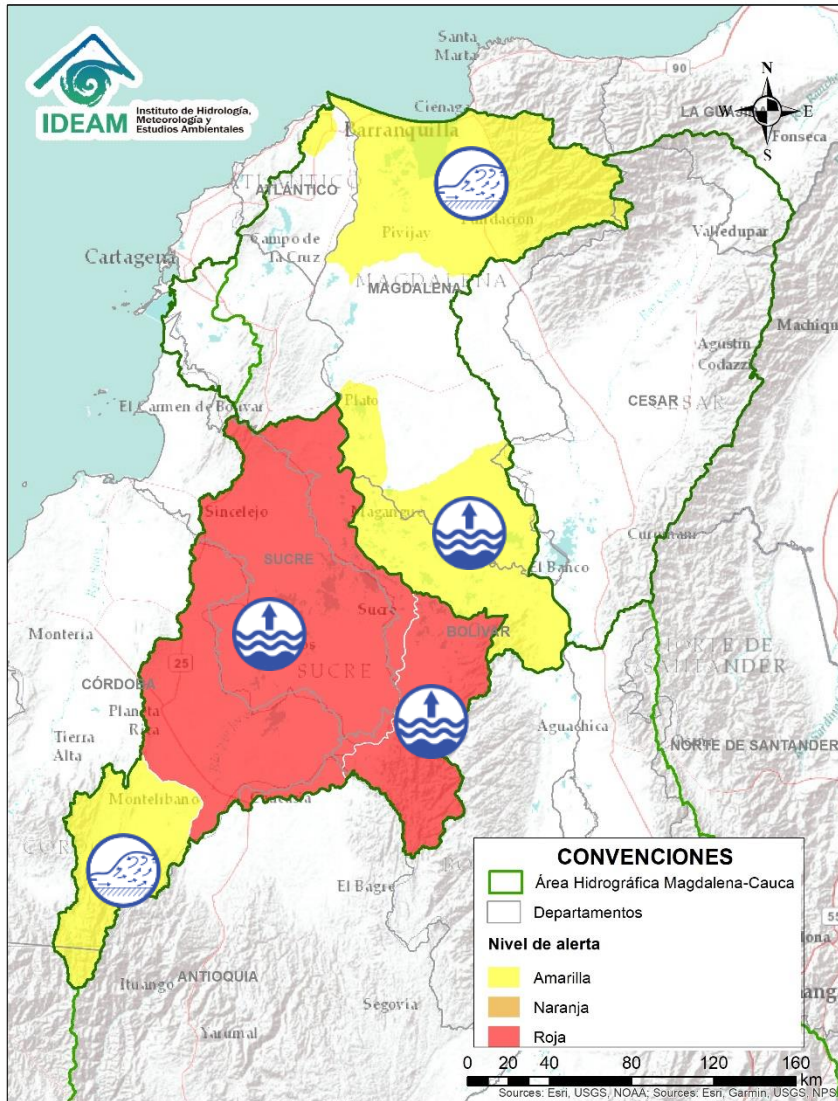
Área Hidrográfica del Magdalena – Cauca (cuenca del río Cauca)



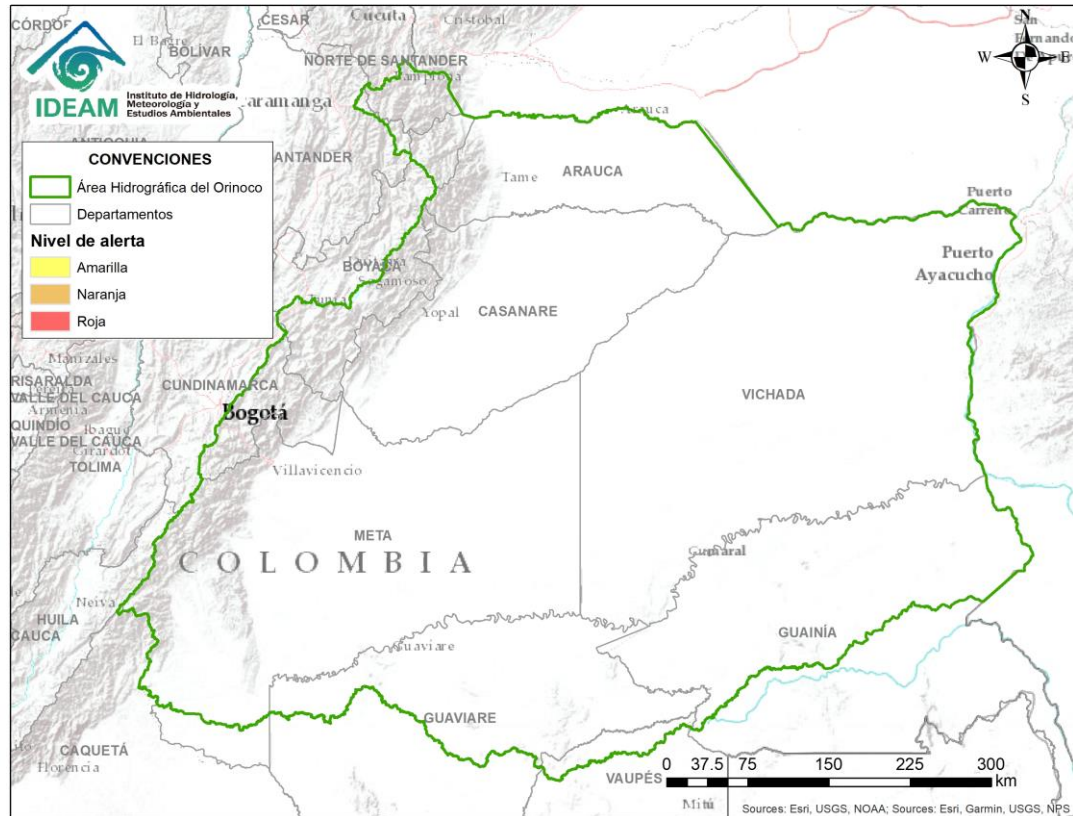
Alerta	Zona Hidrográfica	Subzona o Cuenca Hidrográfica	Descripción de la alerta hidrológica
	Cauca	Cuenca alta y media del Cauca	Probabilidad de crecientes súbitas en los aportantes de la cuenca alta del río Cauca: especialmente en los ríos Claro y Jamundí (departamento de Valle del Cauca).
	Cauca	Cuenca alta y media del Cauca	Probabilidad de crecientes súbitas en los aportantes de la cuenca alta del río Cauca: especialmente en los ríos Palace, Cali, Lili, Meléndez, Cañaveralejo, Frio, Pescador, Las Cañas, Los Micos, Obando, Guadalajara, Bugalagrande, Paila y San Pedro, entre otros directos al río Cauca (departamento de Valle del Cauca).
	Cauca	Cuencas de los ríos del Eje Cafetero	Probabilidad de crecientes súbitas en las cuencas de los ríos Arma, Frío, Tapias, Risaralda, Chinchiná, Otún y La Vieja, en los departamentos de Quindío, Caldas y Risaralda.
	Cauca	Cuenca del río San Juan	Probabilidad de crecientes súbitas en el río San Juan y sus afluentes especialmente la quebrada la Liboriana, a la altura de los municipios de Salgar y Ciudad Bolívar (Antioquia).
	Nechí	Cuenca del río Porce	Probabilidad de crecientes súbitas en las quebradas y ríos del Valle de Aburra, aportante de la cuenca alta del río Porce. Especial atención a los niveles del río Medellín y sus aportantes en los municipios de Rionegro, Caldas, Sabaneta, Itagüí, Bello y La Estrella.
	Cauca	Directos al río Cauca entre Pto Valdivia y Nechí	Se mantiene esta alerta por condición de ascenso del cauce principal del río Cauca a la altura del municipio de Caucasia (Antioquia).
	Cauca	Cuenca del río Tarazá-Man	Probabilidad de crecientes súbitas en el río Tarazá-Man y sus afluentes, especialmente a la altura del municipio del mismo nombre, no se descarta situación similar en el río Man en Cáceres (Antioquia).
	Nechí	Cuenca baja del río Nechí y Afluentes directos.	Condición de descenso en el cauce principal del río Nechí con valores aun altos cercanos la cota de afectación a la altura del municipio de Nechí (Antioquia).



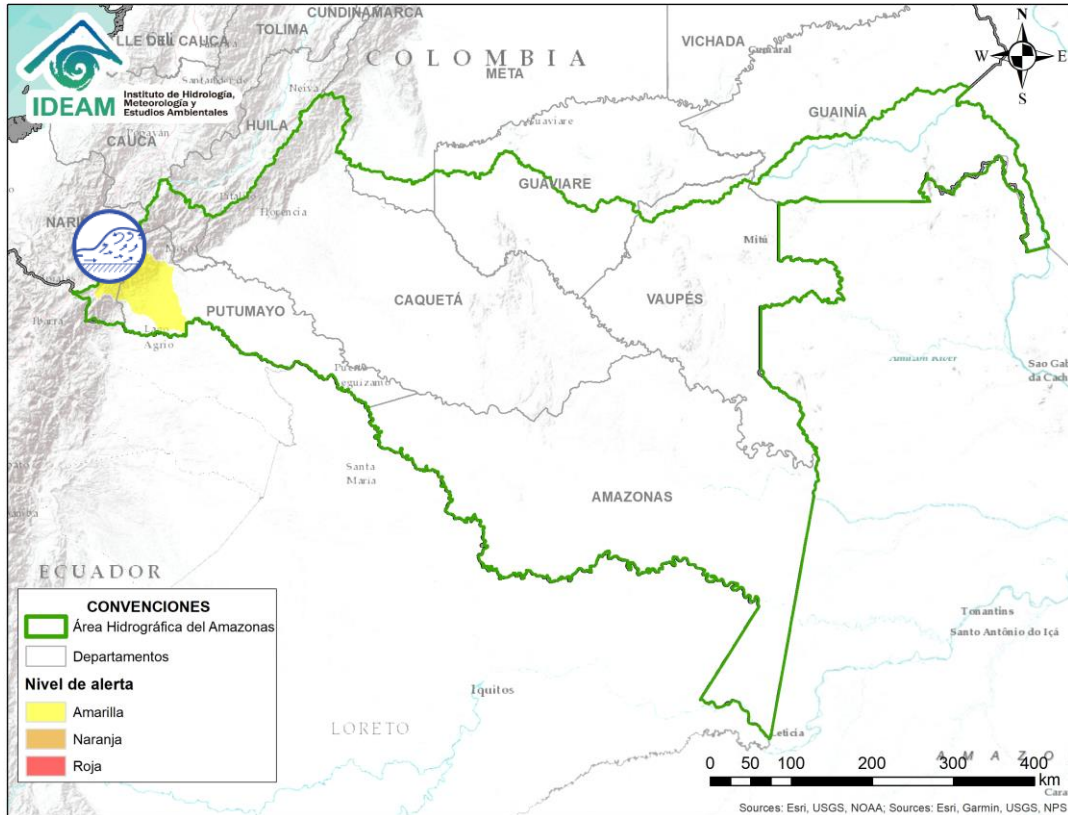
Área Hidrográfica del Magdalena - Cauca (cuenca baja del río Magdalena)




Alerta	Zona Hidrográfica	Subzona o Cuenca Hidrográfica	Descripción de la alerta hidrológica
	Bajo Magdalena	Parte baja del río Cauca	Niveles altos en el nivel del río Cauca entre los municipios de Nechí (Antioquia), San Jacinto del Cauca (Bolívar), Guaranda (Sucre), Achí y Pinillos (Bolívar).
	Bajo Magdalena	Cuenca alta del río San Jorge	Probabilidad de crecientes súbitas en la cuenca alta del río San Jorge en inmediaciones del municipio Puerto Libertador, San José de Uré y Montelíbano.
	Bajo Magdalena	Ciénaga de San Marcos y parte baja del río San Jorge	Se registra niveles estables en el río San Jorge, condición de ascenso a la altura del centro poblado Marralú, y niveles altos en las ciénagas de San Marcos y Ayapel.
	Bajo Magdalena	Parte baja del río Magdalena	Se mantiene esta alerta por niveles altos para el río Magdalena en el municipio El Banco y Plato.
	Bajo Magdalena	Cuencas ríos Sierra Nevada - Ciénaga Grande de Santa Marta	Probabilidad de crecientes súbitas en los ríos que descenden de la Sierra Nevada y descargan sus aguas en la Ciénaga Grande de Santa Marta, tales como los ríos Frío, Sevilla, Tucurín, Aracataca, Fundación y sus afluentes. Se recomienda especial atención en los municipios de Ciénaga, Zona Bananera, Aracataca y Fundación.



**CONDICIONES
NORMALES**



Alerta	Zona Hidrografica	Subzona o Cuenca Hidrografica	Descripción de la alerta hidrológica
	Putumayo	Cuenca alta del río Putumayo	Probabilidad de incrementos súbitos en los niveles de la parte alta del río Putumayo y sus afluentes, especialmente los ríos San Miguel, Sucio, Guineo y Guamuez, se recomienda especial atención en los municipios de Puerres (Nariño), Santiago, Villagarzón, Orito y Puerto Asís (Putumayo).



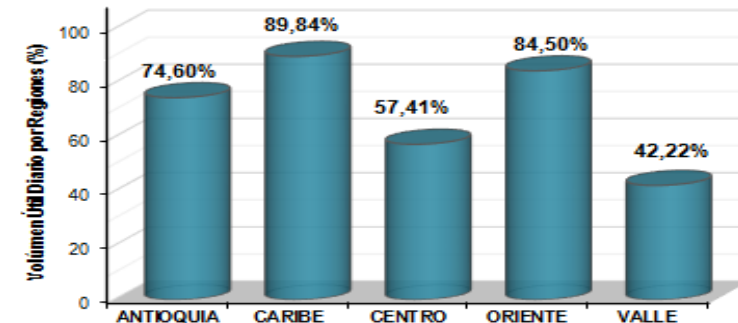
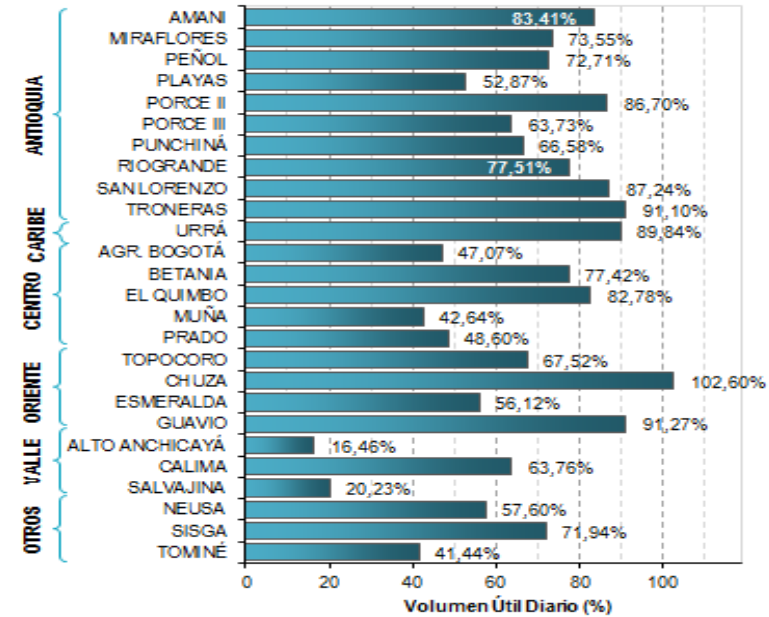
Estado de los Embalses

A continuación se relaciona el volumen útil diario de los principales embalses del país (expresado en porcentaje), de acuerdo con la información reportada por XM S.A. E.S.P en la siguiente dirección electrónica: <http://ido.xm.com.co/ido/SitePages/hidrologia.aspx?q=reservas>



VOLUMEN ÚTIL DIARIO EN LOS PRINCIPALES EMBALSES DEL PAÍS

Miércoles 30 de octubre de 2019

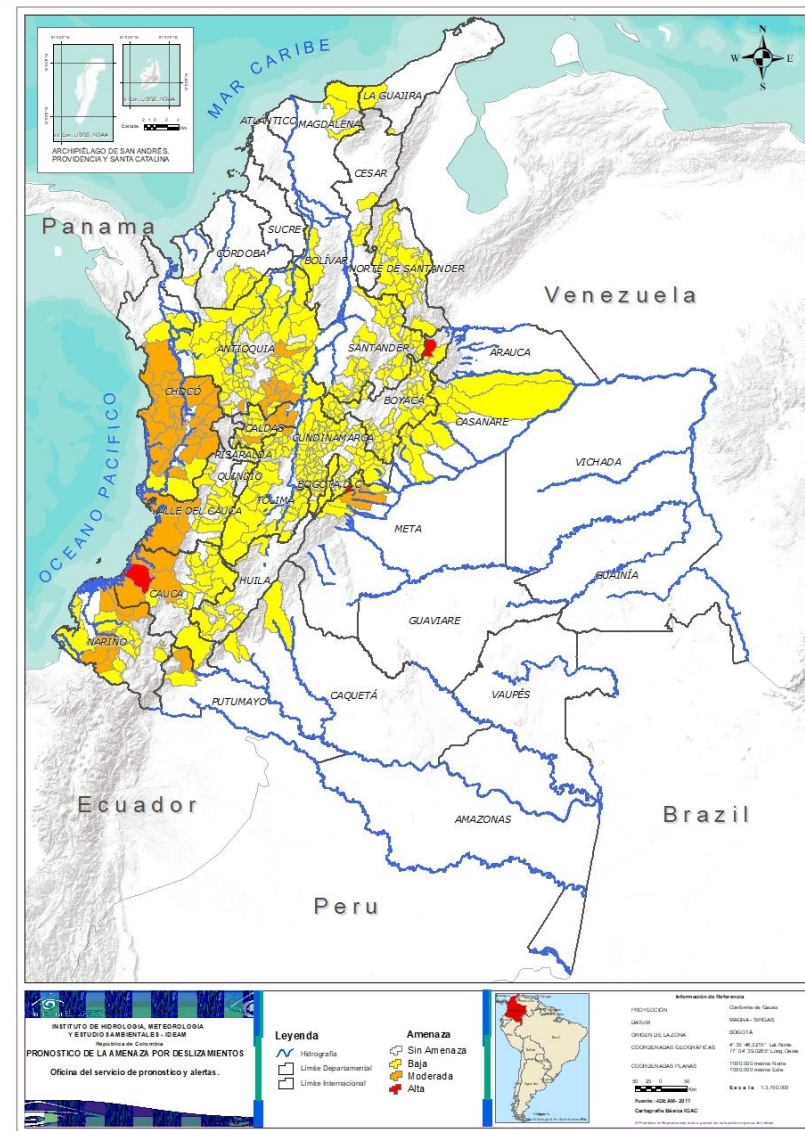




RESUMEN

Se mantiene saturación de humedad en los suelos ocasionando probabilidad alta y moderada de ocurrencia de deslizamientos de tierra en algunos municipios de los departamentos de la región Andina, Pacífico, Orinoquia y Amazonía.

Mapa 1. Pronóstico nacional de amenaza por deslizamientos de tierra detonados por lluvias.

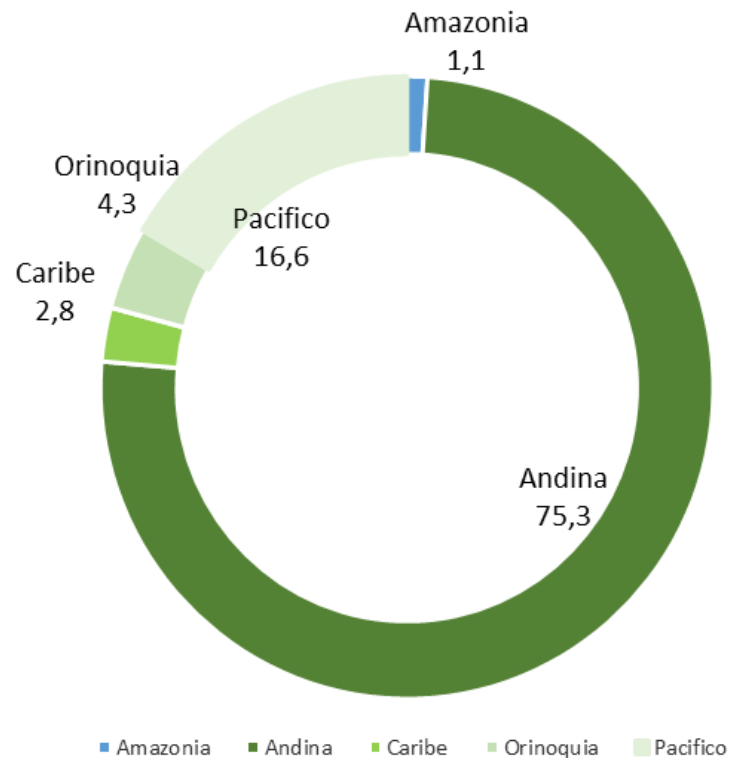




Pronóstico de la Amenaza por Deslizamientos de Tierra



Alertas por Región



DEPARTAMENTO	Nº
BOYACÁ	1
CAUCA	1
CUNDINAMARCA	1
TOTAL	3

DEPARTAMENTO	Nº
ANTIOQUIA	9
CALDAS	6
CAUCA	3
CHOCÓ	20
META	3
NARIÑO	4
PUTUMAYO	1
TOLIMA	1
VALLE DEL CAUCA	3
TOTAL	50

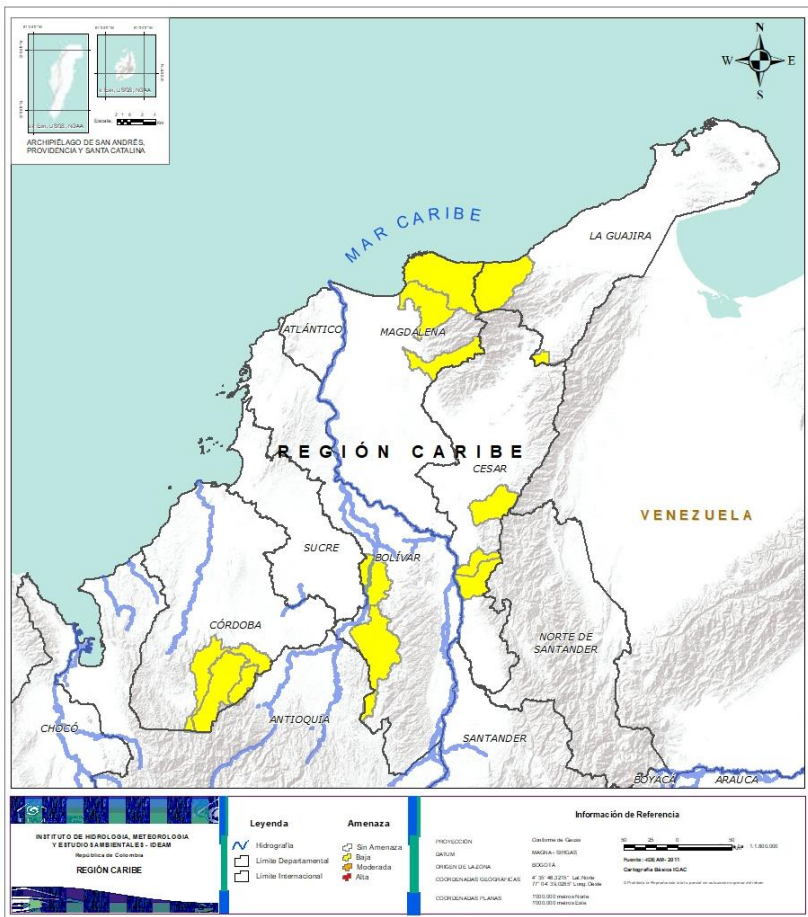
DEPARTAMENTO	Nº
ANTIOQUIA	69
BOLÍVAR	2
BOYACÁ	56
CALDAS	16
CAQUETÁ	3
CASANARE	12
CAUCA	18
CESAR	3
CHOCÓ	3
CÓRDOBA	3
CUNDINAMARCA	82
HUILA	9
LA GUAJIRA	2
MAGDALENA	3
META	5
NARIÑO	12
NORTE DE SANTANDER	21
PUTUMAYO	1
QUINDÍO	3
RISARALDA	2
SANTANDER	43
TOLIMA	31
VALLE DEL CAUCA	13
TOTAL	412



Pronóstico de la Amenaza por Deslizamientos de Tierra



REGIÓN CARIBE



Alerta

SITIOS PARA LOS CUALES SE GENERA LA ALERTA



BOLÍVAR: Achí, Montecristo.

CESAR: Curumaní, La Gloria, Pelaya.

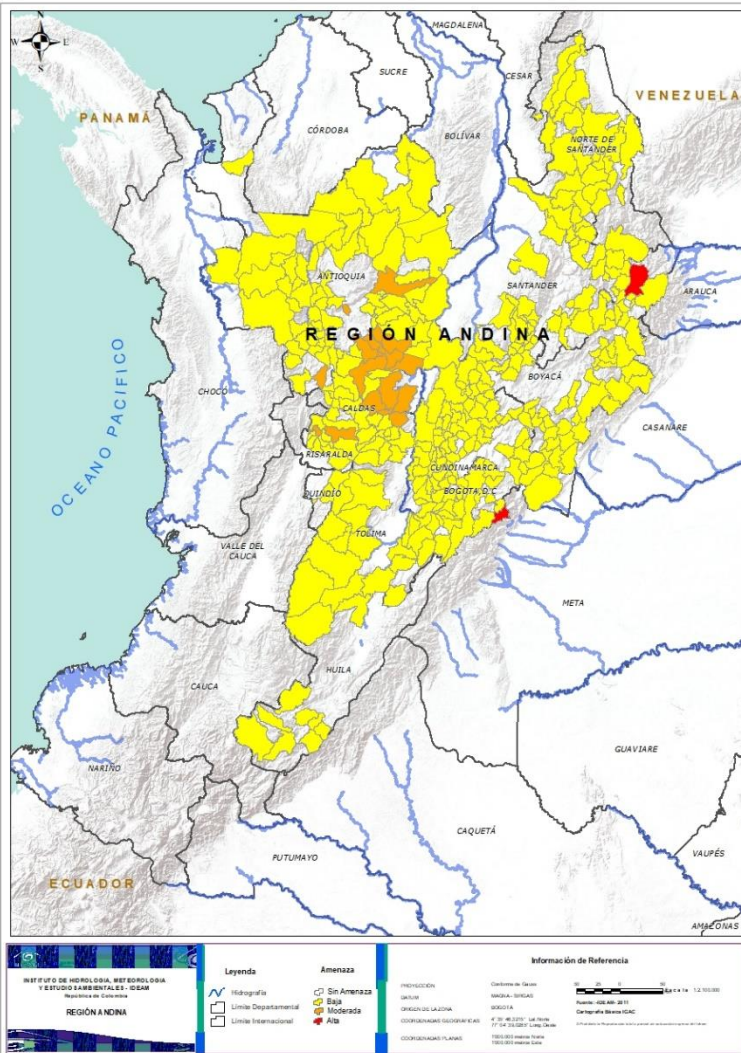
CÓRDOBA: Montelíbano, Puerto Libertador, San Jose De Ure.

LA GUAJIRA: Dibulla, La Jagua Del Pilar.

MAGDALENA: Ciénaga, Fundación, Santa Marta.



REGIÓN ANDINA



Alerta

SITIOS PARA LOS CUALES SE GENERA LA ALERTA



BOYACÁ: Chiscas.
CUNDINAMARCA: GuayabetaL.



ANTIOQUIA: Carmen De Viboral, Cocomá, Girardota, Granada, San Francisco, San Luis, Sonsón, Támesis, Yolombó.

CALDAS: Manizales, Marquetalia, Pensilvania, Risaralda, Samaná, Victoria.
TOLIMA: Mariquita.



ANTIOQUIA: Abejorral, Abriaquí, Alejandría, Amagá, Amalfi, Andes, Angelópolis, Anorí, Apartadó, Argelia, Armenia, Belmira, Betulia, Briceño, Buriticá, Cáceres, Caicedo, Caldas, Campamento, Cañasgordas, Caracolí, Caramanta, Cisneros, Ciudad Bolívar, Concepción, Concordia, Dabeiba, Ebéjico, El Bagre, Fredonia, Frontino, Giraldo, Guatapé, Heliconia, Ituango, La Unión, Maceo, Medellín, Montebello, Murindó, Nariño, Nechí, Olaya, Puerto Berrío, Puerto Nare, Puerto Triunfo, Remedios, Sabanalarga, Salgar, San Carlos, San Jerónimo, San Pedro De Los Milagros, San Rafael, San Roque, Santa Bárbara, Santa Fe De Antioquia, Santo Domingo, Segovia, Sopetrán, Tarazá, Titiribí, Toledo, Uramita, Urrao, Valdivia, Venecia, Yalí, Yarumal, Zaragoza.

BOYACÁ: Almeida, Aquitania, Betétiva, Boavita, Buenavista, Campohermoso, Chinavita, Chita, Chivor, Coper, Corrales, Covarachía, El Espino, Gámeza, Garagoa, Guicán, La Uvita, La Victoria, Labranzagrande, Macanal, Maripí, Miraflores, Moniquirá, Muzo, Otanche, Pachavita, Páez, Pajarito, Panqueba, Pauna, Paya, Paz De Rio, Pesca, Pisba, Puerto Boyacá, Quípama, Rondón, Saboyá, San Eduardo, San José De Pare, San Luis De Gaceno, San Mateo, San Pablo De Borbur, Santa María, Santana, Soatá, Socha, Socotá, Sogamoso, Susacón, Tasco, Tibaná, Tópaga, Turmequé, Úmbita, Ventaquemada.

CALDAS: Aguadas, Anserma, Belalcázar, Chinchiná, Filadelfia, La Merced, Manzanares, Marmato, Marulanda, Neira, Pácora, Palestina, Salamina, San José, Supia, Villamaria.

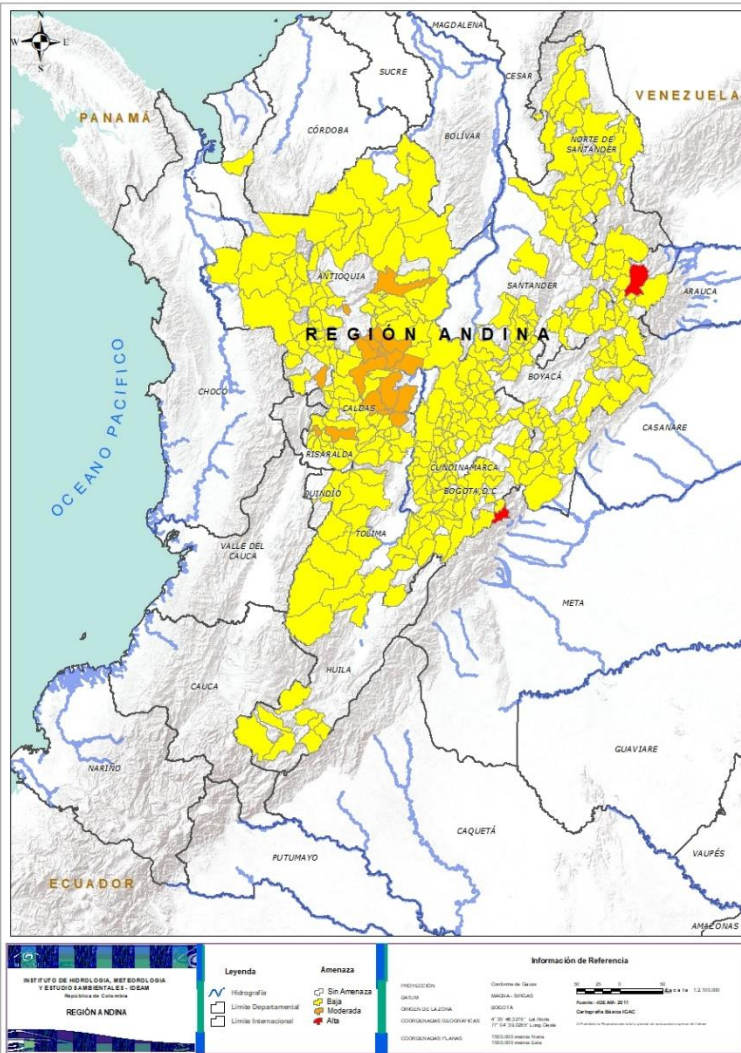
CUNDINAMARCA: Agua De Dios, Albán, Anapoima, Anolaima, Apulo, Arbeláez, Beltrán, Bituima, Bogotá, D.c., Bojacá, Cabrera, Cachipay, Caparrapí, Cáqueza, Carmen De Carupa, Chaguaní, Chipaque, Choachí, Cogua, Cucunubá, El Colegio, El Peñón, El Rosal, Facatativá, Fusagasugá, Gachalá, Gachetá, Gama, Guaduas, Guatavita, Guayabal De Siquima, Gutiérrez, Jerusalén, Junín, La Calera, La Mesa, La Palma, La Peña, La Vega, Lenguaque, Machetá, Manta, Medina, Nilo, Nimaíma, Nocaima, Pacho, Paima, Pandi, Pasca, Pulí, Quebradanegra, Quetame, Quipile, San Antonio De Tequendama.



Pronóstico de la Amenaza por Deslizamientos de Tierra



REGIÓN ANDINA



Alerta

SITIOS PARA LOS CUALES SE GENERA LA ALERTA

CUNDINAMARCA: San Bernardo, San Cayetano, San Juan De Rioseco, Sasaima, Sibaté, Silvania, Soacha, Subachoque, Supatá, Sutatausa, Tabio, Tausa, Tena, Tibacuy, Tocaima, Topaipí, Ubalá, Útica, Vergara, Vianí, Villagómez, Villapinzón, Villeta, Viotá, Yacopí, Zipacón, Zipaquirá.

HUILA: Aipe, Altamira, Guadalupe, La Plata, Pitalito, Saladoblanco, San Agustín, Suaza, Tarqui.

NORTE DE SANTANDER: Ábrego, Arboledas, Cáchira, Chinácota, Chitagá, Convención, Cúcuta, Cucutilla, Durania, El Tarra, El Zulia, Gramalote, Hacarí, Lourdes, Ocaña, Salazar, San Calixto, Santiago, Sardinata, Teorama, Villa Caro.

QUINDÍO: Calarcá, Córdoba, Salento.

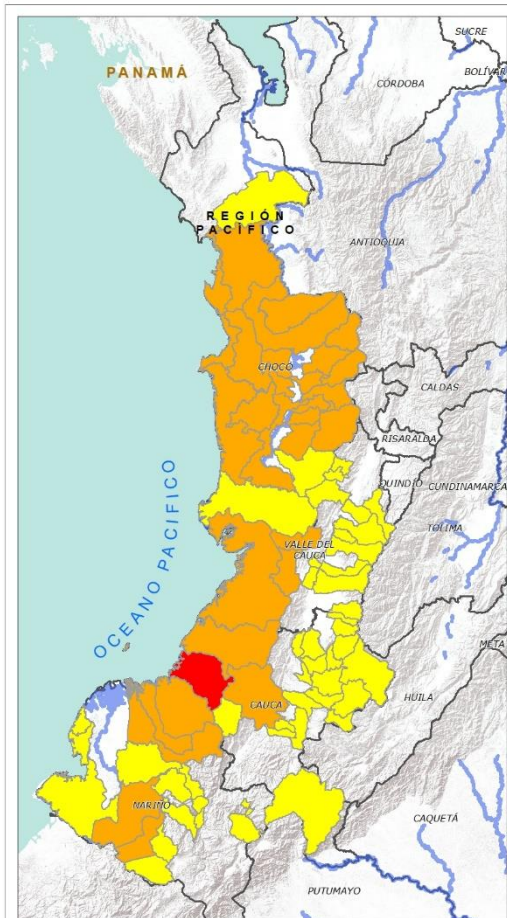
RISARALDA: Marsella, Santa Rosa De Cabal.

SANTANDER: Aguada, Albania, Barbosa, Bucaramanga, Carcasí, Cerrito, Charalá, Charta, Chipatá, Concepción, Confines, Contratación, Coromoro, El Guacamayo, El Playón, Florián, Floridablanca, Guaca, Guavatá, Güepsa, La Belleza, La Paz, Landázuri, Lebrija, Macaravita, Málaga, Matanza, Mogotes, Oiba, Onzaga, Piedecuesta, Puente Nacional, Rionegro, San Andrés, San Benito, San Miguel, San Vicente De Chucurí, Santa Helena Del Opón, Sucre, Suratá, Tona, Valle De San José, Vélez.

TOLIMA: Alpujarra, Anzoátegui, Armero (Guayabal), Ataco, Cajamarca, Carmen De Apicalá, Casabianca, Chaparral, Cunday, Falan, Fresno, Herveo, Ibagué, Icononzo, Lérida, Líbano, Melgar, Murillo, Natagaima, Ortega, Palocabildo, Planadas, Prado, Purificación, Rioblanco, Roncesvalles, Rovira, San Antonio, Suárez, Villahermosa, Villarrica.



REGIÓN PACÍFICO



Alerta

SITIOS PARA LOS CUALES SE GENERA LA ALERTA



CAUCA: Timbiquí.



CAUCA: El Tambo, Guapi, López.

CHOCÓ: Alto Baudó (Pie De Pato), Bagadó, Bahía Solano (Mutis), Bajo Baudó (Pizarro), Bojayá (Bellavista), Cértegui, Condoto, El Cantón Del San Pablo (Managrú), El Carmen, Istmina, Lloró, Medio Atrato (Beté), Medio Baudó (Boca De Pepé), Nóvita, Nuquí, Quibdó, Río Iró (Santa Rita), Río Quito (Paimadó), San José Del Palmar, Tadó.



NARIÑO: Barbacoas, El Charco, Ricaurte, Santa Bárbara (Iscuandé).

VALLE DEL CAUCA: Buenaventura, Calima (El Darién), Dagua.

CAUCA: Argelia, Buenos Aires, Caldono, Corinto, Inzá, Jambaló, La Sierra, Miranda, Páez (Belalcázar), Piendamó, Popayán, Rosas, Santa Rosa, Santander De Quilichao, Silvia, Sotará (Paispamba), Toribío, Totoró.

CHOCÓ: Carmen Del Darién (Curbaradó), El Litoral Del San Juan (Docordó), Sipí.

NARIÑO: Albán (San José), Buesaco, Cumbal, Cumbitara, Francisco Pizarro (Salahonda), Linares, Los Andes (Sotomayor), Magüí (Payán), Mallama (Piedrancha), Samaniego, San Pedro De Cartago (Cartago), Tumaco.

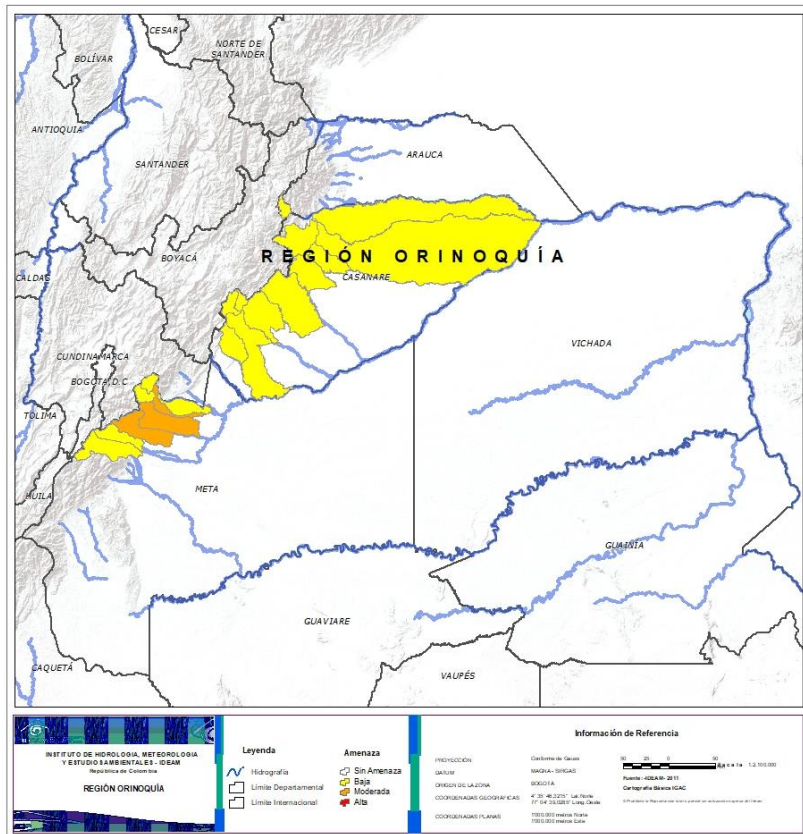
VALLE DEL CAUCA: Bolívar, Buga, Bugalagrande, El Cerrito, El Dovio, Florida, Palmira, San Pedro, Sevilla, Tuluá, Versailles, Vijes, Yumbo.



Pronóstico de la Amenaza por Deslizamientos de Tierra



REGIÓN ORINOQUIA



Alerta

SITIOS PARA LOS CUALES SE GENERA LA ALERTA



META: Acacias, Restrepo, Villavicencio.



CASANARE: Aguazul, Chámeza, Hato Corozal, La Salina, Monterrey, Nunchía, Paz De Ariporo, Pore, Recetor, Támara, Tauramena, Yopal.

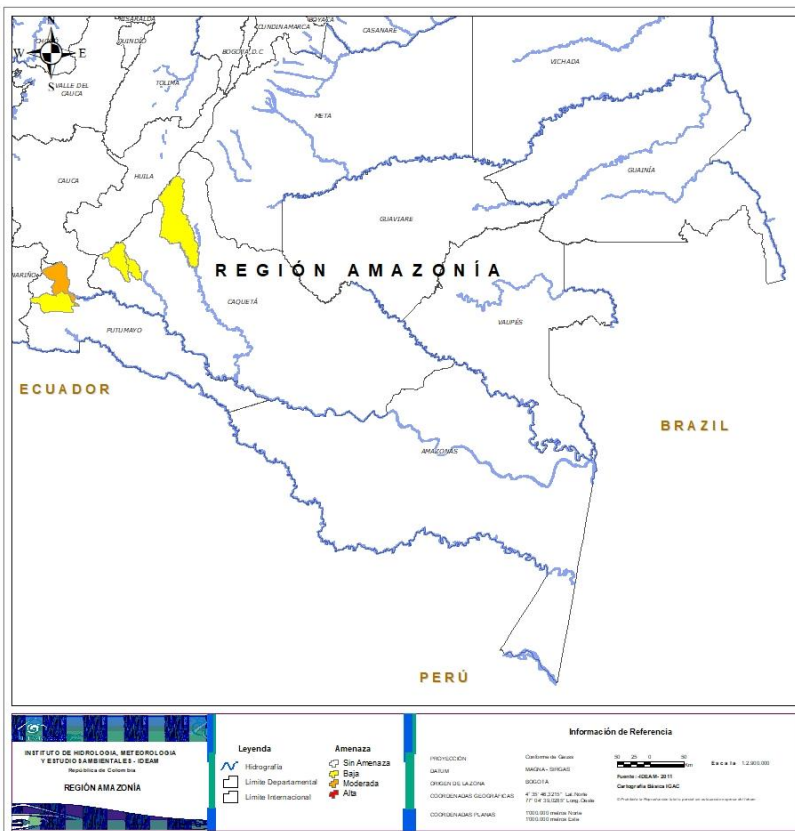
META: Cubarral, Cumaral, El Calvario, Guamal, San Juanito.



Pronóstico de la Amenaza por Deslizamientos de Tierra



REGIÓN AMAZONIA



Alerta

SITIOS PARA LOS CUALES SE GENERA LA ALERTA



PUTUMAYO: Mocoa.



CAQUETÁ: Belén De Los Andaquíes, Morelia, Puerto Rico.
PUTUMAYO: Villagarzón.



SECTORES VIALES



SECTORES VIALES REPORTADOS CON AFECTACIÓN VIAL POR DESLIZAMIENTOS

DEPARTAMENTO	SECTOR VIAL
ANTIOQUIA	La Mansa – Primavera Medellín – Manizales Yolombó – Yalí Armenia – Medellín Yolombolo – Sofia Mango – Amalfi Medellín – Venecia (Bolombolo)
BOYACÁ	Sogamoso – Aguazul Guateque – El secreto Tunja – Ramiriquí Samacá – Puerto Boyaca Quípana – Muzo – La Victoria Sachica - Tunja
CAUCA	Mojarras – Popayán Popayán – Inza
CAQUETÁ	Suaza – Florencia
CHOCO	Quibdó – Medellín
CUNDINAMARCA	Honda – Guaduas Gama – Gachalá Bogotá – Villavicencio Facatativá - Villeta
META	Bogotá – Villavicencio
CASANARE	Tamara – Yopal



SECTORES VIALES



SECTORES VIALES REPORTADOS CON AFECTACIÓN VIAL POR DESLIZAMIENTOS

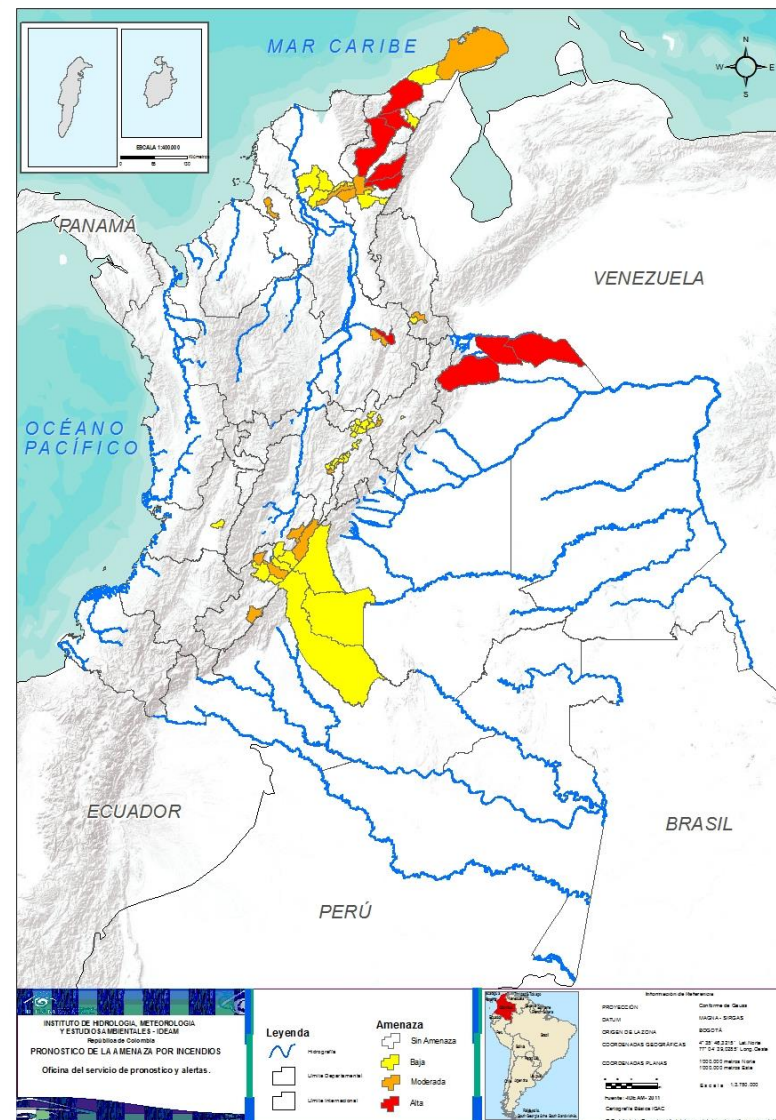
DEPARTAMENTO	SECTOR VIAL
SANTANDER	La Fortuna – Bucaramanga
CALDAS	La manuela – Tres puertas
RISARALDA	Pueblo rico – Santa Cecilia



RESUMEN

A pesar del incremento de los volúmenes de precipitación que se presentan en amplias zonas del país, aun persisten condiciones de alerta por incendios de la cobertura vegetal en algunas áreas de la región Andina, Amazonia, Caribe y Orinoquia por este tipo de eventos.

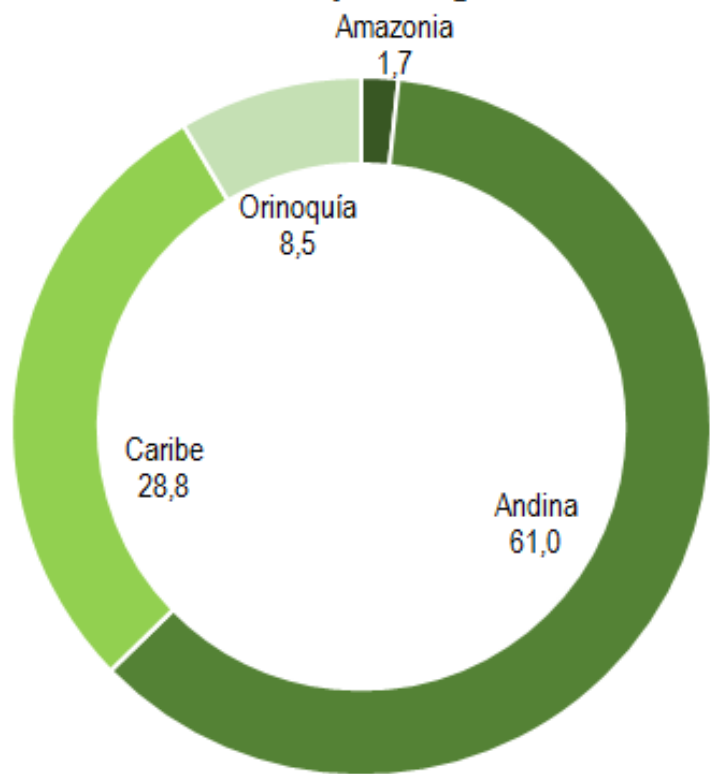
Mapa 1. Pronóstico nacional de amenaza por incendios de la cobertura vegetal





Pronóstico de la Amenaza por Incendios de la Cobertura Vegetal

Alertas por Región



■ Amazonia ■ Andina ■ Caribe ■ Orinoquía ■ Pacifico

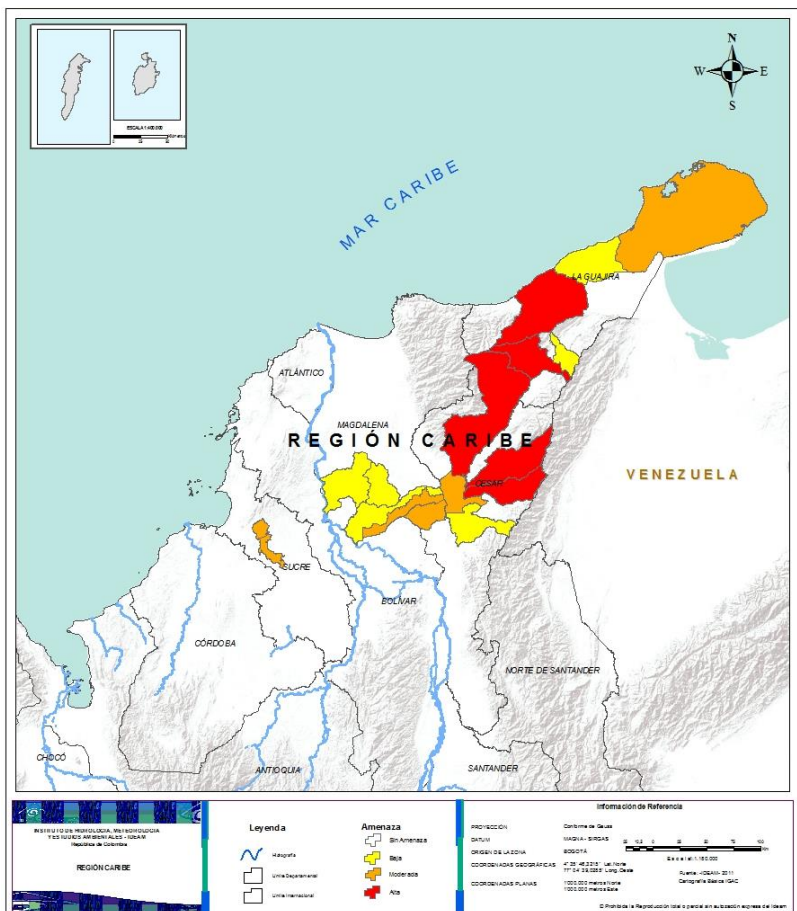
DEPARTAMENTO	Nº
ARAUCA	3
CESAR	3
LA GUAJIRA	2
SANTANDER	1
TOTAL	9

DEPARTAMENTO	Nº
BOYACÁ	1
CESAR	2
CUNDINAMARCA	1
HUILA	3
LA GUAJIRA	1
MAGDALENA	1
NORTE DE SANTANDER	1
SANTANDER	1
SUCRE	2
TOLIMA	1
TOTAL	14

DEPARTAMENTO	Nº
BOYACÁ	7
CAQUETÁ	1
CESAR	1
CUNDINAMARCA	13
HUILA	5
LA GUAJIRA	2
MAGDALENA	3
META	2
NORTE DE SANTANDER	1
VALLE DEL CAUCA	1
TOTAL	36



REGIÓN CARIBE



Alerta

SITIOS PARA LOS CUALES SE GENERA LA ALERTA



CESAR: Agustín Codazzi, Becerril, Valledupar.
LA GUAJIRA: Riohacha, San Juan Del Cesar..



CESAR: Astrea, El Paso.
LA GUAJIRA: Uribia.
MAGDALENA: Pijiño Del Carmen.
SUCRE: Corozal, Morroa.



CESAR: Chiriguaná.
LA GUAJIRA: Fonseca, Manaure.
MAGDALENA: Nueva Granada, Plato, Santa Ana.



SITIOS PARA LOS CUALES SE GENERA LA ALERTA



SANTANDER: Girón.



BOYACÁ: Tunja.

CUNDINAMARCA: Mosquera.

HUILA: Colombia, Garzón, Neiva.

NORTE DE SANTANDER: Pamplona.

SANTANDER: Betulia.

TOLIMA: Dolores.

BOYACÁ: Iza, Motavita, Ráquira, Sáchica, Samacá, San Miguel De Sema, Villa De Leiva.

CUNDINAMARCA: Cajicá, Chía, Cota, Funza, Fúquene, Guachetá, Madrid, Sopó, Suesca, Susa, Tenjo, Tocancipá, Ubaté.

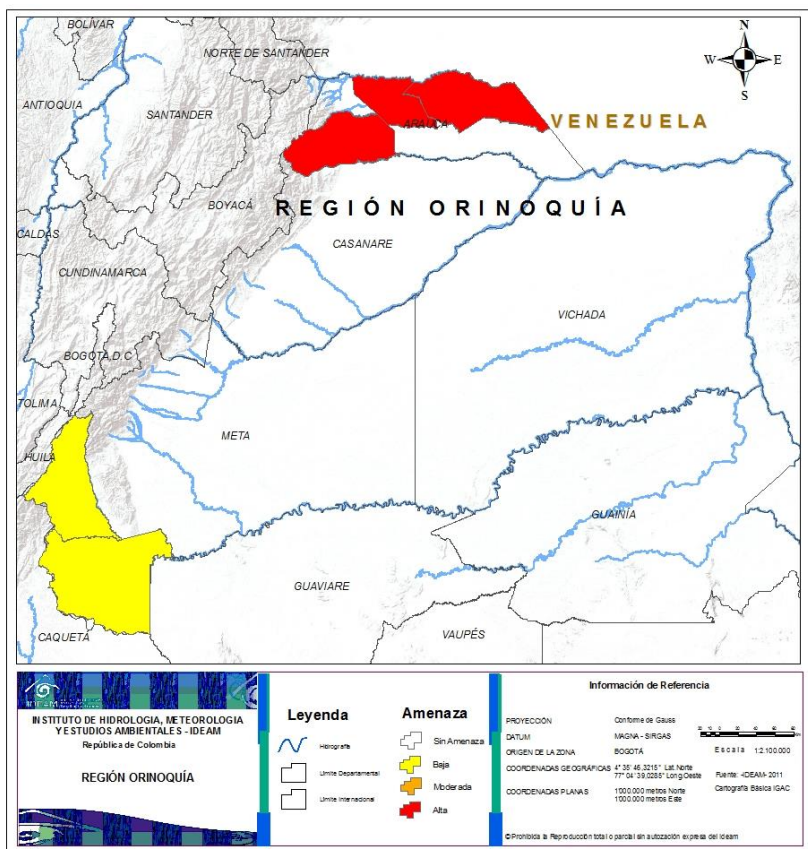
HUILA: Baraya, Palermo, Rivera, Tello, Villavieja.

NORTE DE SANTANDER: Mutiscua.

VALLE DEL CAUCA: Ginebra.



REGIÓN ORINOQUÍA



Alerta

SITIOS PARA LOS CUALES SE GENERA LA ALERTA



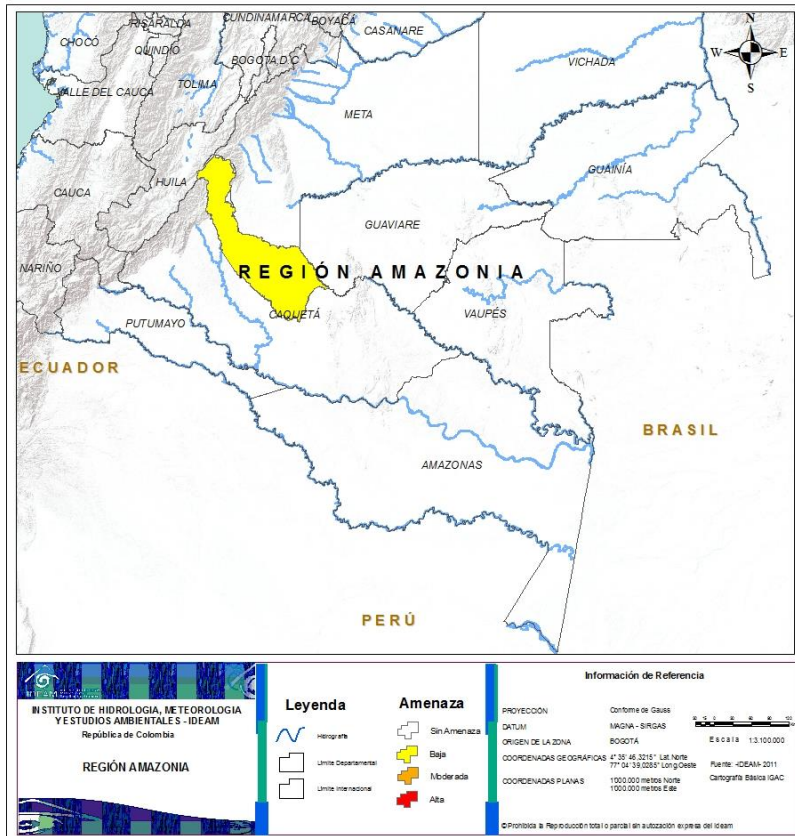
ARAUCA: Arauca, Arauquita, Tame.



META: La Macarena, Uribe.



REGIÓN AMAZONIA



Alerta

SITIOS PARA LOS CUALES SE GENERA LA ALERTA



CAQUETÁ: San Vicente Del Caguán.



**CONDICIONES
NORMALES**

➤ **REGIÓN PACÍFICA**



ALERTAS METEOMARINAS VIGENTES

Mar Caribe colombiano

ABREVIATURAS

VV

Velocidad del viento
máxima probable

DV

Dirección
predominante
del viento

AO

Altura de la
ola máxima
posible

CONVENCIONES



Tiempo lluvioso

Probabilidad de lluvias moderadas a fuertes, en algunos casos con posibilidad de tormentas eléctricas y rachas de viento.



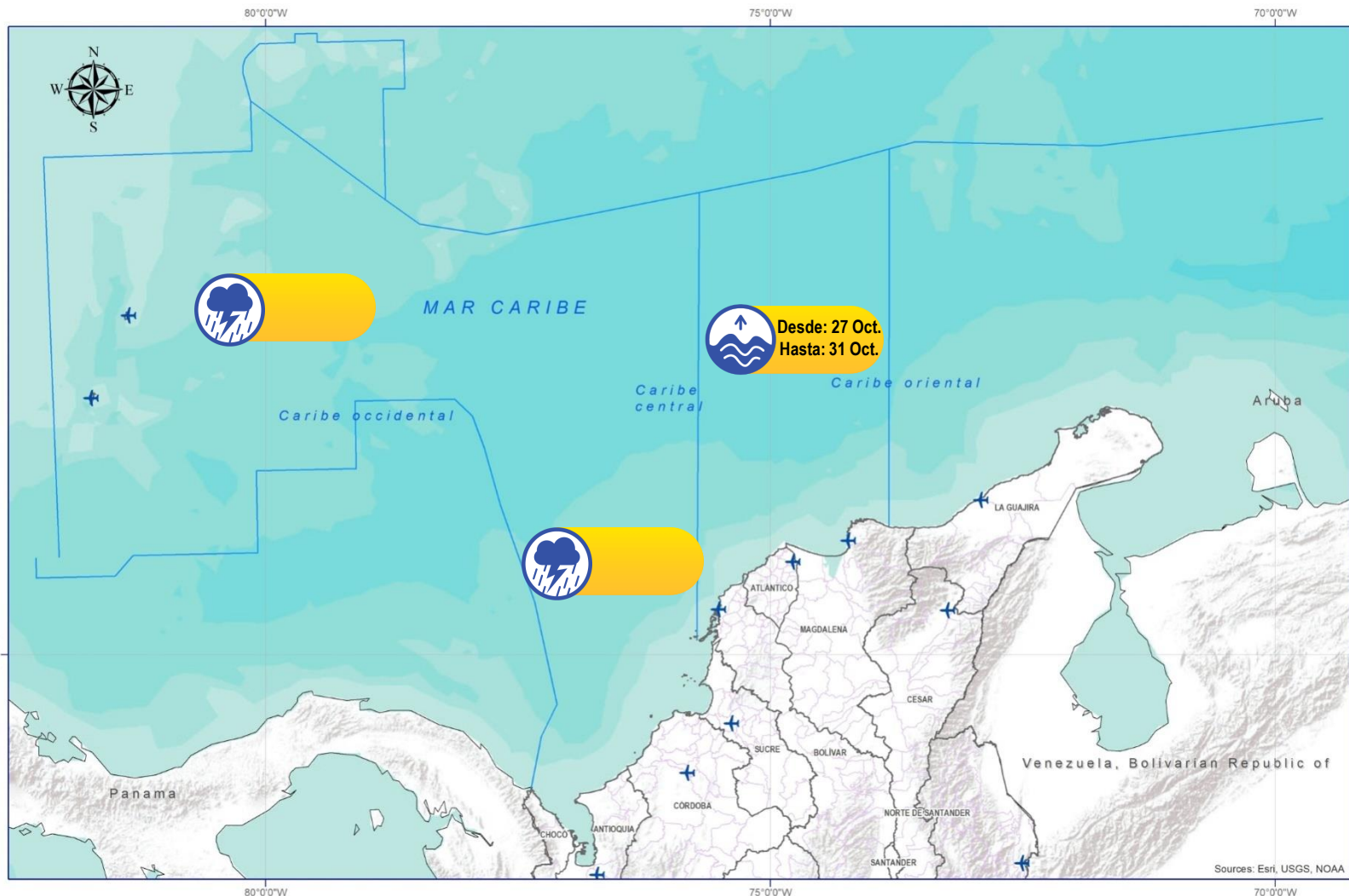
Pleamar

La marea alcanzará su máximo nivel en el intervalo de tiempo establecido.



Viento y oleaje

Velocidad del viento y altura del oleaje con valores por encima de lo normal para la época.



CONVENCIONES	SUGERENCIAS O RECOMENDACIONES
	<p>A las embarcaciones de poco calado, consultar con las Capitanías de puerto antes de zarpar en zonas de inminente tempestad.</p> <p>A los bañistas y habitantes costeros, estar atentos a la evolución de las condiciones meteorológicas y a los avisos de las autoridades locales.</p>
	<p>Se sugiere a los habitantes costeros estar atentos a la evolución del fenómeno.</p>
	<p>A los bañistas y habitantes costeros, estar atentos a la evolución del fenómeno y a las indicaciones de las autoridades locales.</p> <p>A las embarcaciones de poco calado, consultar con las Capitanías de puerto antes de zarpar.</p>



ALERTAS METEOMARINAS VIGENTES

Océano Pacífico Nacional

ABREVIATURAS

VV

Velocidad del viento
máxima probable

DV

Dirección
predominante
del viento

AO

Altura de la
ola máxima
posible

CONVENCIONES



Tiempo lluvioso

Probabilidad de lluvias moderadas a fuertes, en algunos casos con posibilidad de tormentas eléctricas y rachas de viento.



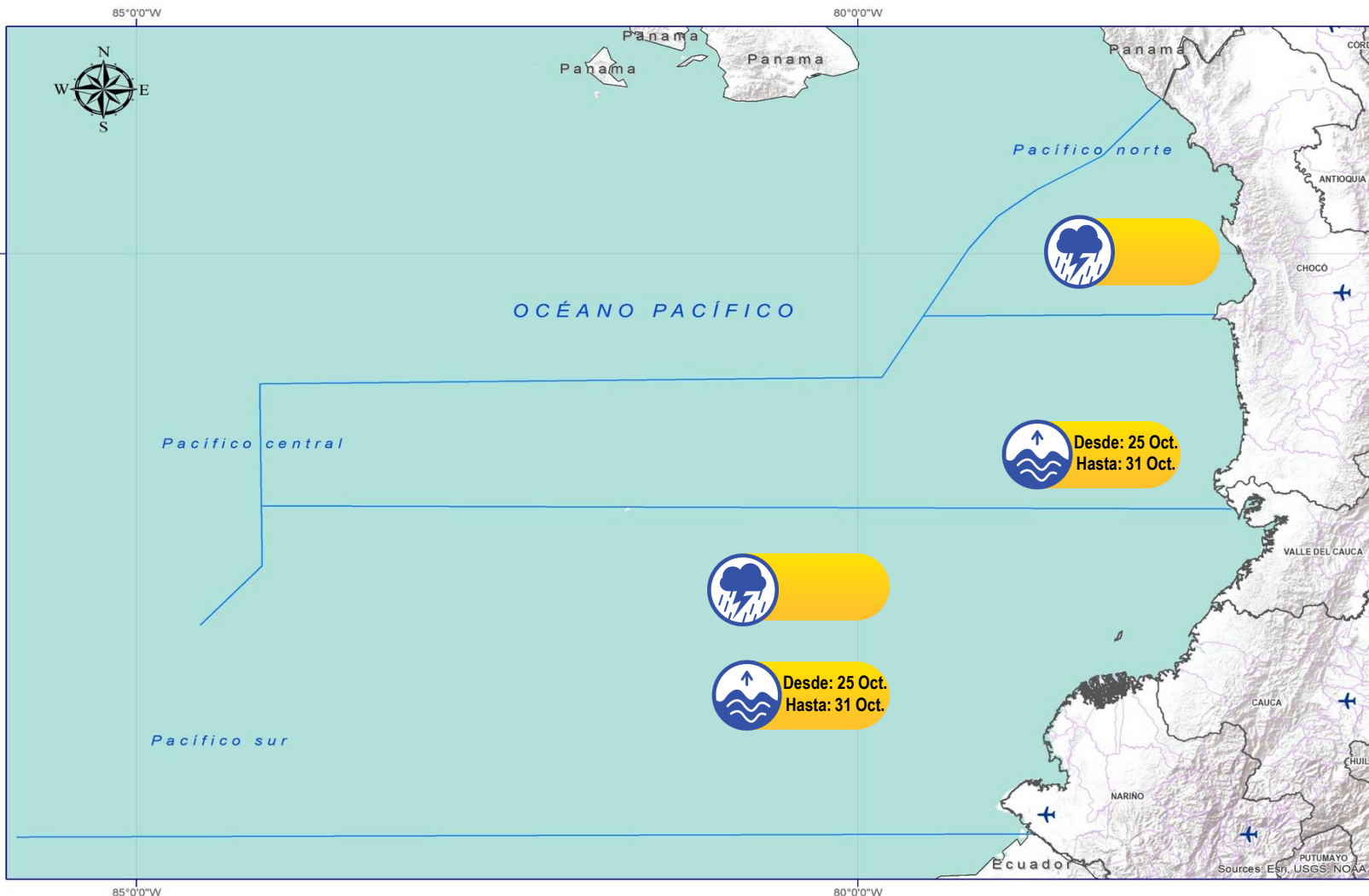
Pleamar

La marea alcanzará su máximo nivel en el intervalo de tiempo establecido.



Viento y oleaje

Velocidad del viento y altura del oleaje con valores por encima de lo normal para la época.



CONVENCIONES

SUGERENCIAS O RECOMENDACIONES



A las embarcaciones de poco calado, consultar con las Capitanías de puerto antes de zarpar en zonas de inminente tempestad.






Se sugiere a los habitantes costeros estar atentos a la evolución del fenómeno.



A los bañistas y habitantes costeros, estar atentos a la evolución del fenómeno y a las indicaciones de las autoridades locales.

A las embarcaciones de poco calado, consultar con las Capitanías de puerto antes de zarpar.



CONVENCIONES		SUGERENCIAS O RECOMENDACIONES
	Tiempo lluvioso	<p>Probabilidad de lluvias moderadas a fuertes, en algunos casos con posibilidad de tormentas eléctricas y rachas de viento.</p> <p>A las embarcaciones de poco calado, consultar con las Capitanías de puerto antes de zarpar en zonas de inminente tempestad.</p> <p>A los bañistas y habitantes costeros, estar atentos a la evolución de las condiciones meteorológicas y a los avisos de las autoridades locales.</p>
	Pleamar	<p>La marea alcanzará su máximo nivel en el intervalo de tiempo establecido.</p> <p>Se sugiere a los habitantes costeros estar atentos a la evolución del fenómeno.</p>
	Viento y oleaje	<p>Velocidad del viento y altura del oleaje con valores por encima de lo normal para la época.</p> <p>A los bañistas y habitantes costeros, estar atentos a la evolución del fenómeno y a las indicaciones de las autoridades locales.</p> <p>A las embarcaciones de poco calado, consultar con las Capitanías de puerto antes de zarpar.</p>

INFORME TÉCNICO DIARIO

EQUIPO DE TRABAJO IDEAM

Yolanda González H. | Directora General
Mery E. Fernández P. | Jefe Oficina del Servicio de Pronóstico y Alertas

Elaboró:

OFICINA DEL SERVICIO DE PRONÓSTICO Y ALERTAS:

Rodney POVEDA y Juan S. BARRIOS (Meteorólogos)

Fidel A. PARDO (Hidrólogo)

Andrés F. ESPEJO (Incendios de la Cobertura Vegetal)

Sonia C. BERMÚDEZ (Deslizamientos de Tierra)

Mauricio TORRES (Datos)

Daniel USECHE (Coordinador de Alertas Hidrometeorológicas)

<http://www.ideam.gov.co>

Correos electrónicos: servicio@ideam.gov.co, alertas@ideam.gov.co

Calle 25D N° 96B - 70, piso 3. Bogotá, D.C.

Teléfono: 3075625 ext. 1334 -1336.

VISITA NUESTRAS REDES SOCIALES



ideam.instituto



InstitutoIDEAM



@IDEAMColombia



ideamcolombia

